

IneoLine Pure

Design Grip by NOSAG®





Edelstahl, hochglanz poliert

acier inoxydable, poli
acciaio inossidabile



Edelstahl, matt gebürstet

acier inoxydable, mat
acciaio inossidabile, opaco

Qualitätsmerkmale

Material

- Edelstahl 1.4301

Masse

- Materialstärken 1,5 mm
- Rohrdurchmesser 32 mm
- Wandabstand – Achse Rohr 64 mm

Alle Masse sind Achse – Achse gemessen (Ausnahme, die Duschhandläufe sind Achse – Wand gemessen)

→ Unsere Masszeichnungen finden Sie unter www.nosag.ch/download

Für Spezialanfertigungen bitte die Vorlagen für Massangaben auf unserer Internetseite benutzen.

Montage

- Bohrschablonen auf Anfrage erhältlich
- Alle Produkte werden mit verdeckter Montage geliefert
- Für alle klappbaren Produkte und die Stützgriffe muss das Montagematerial entsprechend des Mauerwerks bestellt werden. Bei den restlichen Produkten wird das Montagematerial mitgeliefert.

Alle abgebildeten Winkelgriffe und Duschhandläufe sind immer aus Sicht des Monteurs in der Ausführung links.

Signes de qualité

Matériaux

- acier inoxydable 1.4301

Mesures

- épaisseur du matériau 1,5 mm
- diamètre 32 mm
- distance du mur au tube 64 mm

Toutes les dimensions sont mesurées d'axe en axe des tubes (exception: les barres d'appui d'angle sont mesurées axe-mur)

→ Vous trouvez nos plans sous www.nosag.ch/download

Pour toutes demandes de barre sur mesure, veuillez remplir le formulaire mis à disposition sur notre site

Montage

- Chablons de perçement sur demande.
- Tous les produits sont livrés avec montage invisible
- Pour les produits rabattables et barre d'appui mural les fixation au mur sont à définir suivant la nature du support. Pour les autres produits, le matériel de montage est fourni.

Toutes les images des barres d'appui d'angle sont des exécutions gauches du point de vue du monteur.

Caratteristiche qualitative

Materiale

- Acciaio inossidabile 1.4301

Misure

- Spessori del materiale 1,5 mm
- Diametro tubolare 32 mm
- Distanza dalla parete - Asse del tubolare 64 mm

Tutte le misure sono calcolate da asse ad asse (eccezione, i maniglioni per doccia sono misurati da asse a parete)

→ I nostri disegni tecnici quotati sono disponibili sul sito www.nosag.ch/download

Per realizzazioni su ordinazione utilizzare i modelli per l'indicazione delle misure disponibili sul nostro sito Internet

Montaggio

- Su richiesta sono disponibili dime per la foratura
- Tutti i prodotti vengono forniti con elementi di montaggio nascosti
- Per tutti i prodotti ribaltabili e le impugnature di supporto il materiale per il montaggio deve essere ordinato in base al tipo di muratura Per i prodotti restanti il materiale di fissaggio è incluso.

Tutti maniglioni angolari e i maniglioni per doccia sono raffigurati nella versione sinistra dal punto di vista dell'installatore



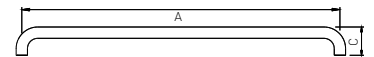
Haltegriff Edelstahl

Barre d'appui Acier inoxydable

Corrimano Acciaio inossidabile

Max. 120 kg

NOSAG	SGVSB Team	Sanitas Troesch	A	B	C
PW0.0003.525*	585 020	4721 901	300		80
PW0.0004.525*	585 021	4721 902	400		80
PW0.0006.525*	585 022	4721 903	600		80
PW0.0008.525*	585 023	4721 904	800		80
PW0.0009.525*	585 024	4721 905	900		80
PW0.0010.525*	585 025	4721 906	1000		80
PW0.0011.525*	585 026	4721 907	1100		80
PW0.0015.525*			1500		80
PW0.0003.583**	585 020	4721 901	300		80
PW0.0004.583**	585 021	4721 902	400		80
PW0.0006.583**	585 022	4721 903	600		80
PW0.0008.583**	585 023	4721 904	800		80
PW0.0009.583**	585 024	4721 905	900		80
PW0.0010.583**	585 025	4721 906	1000		80
PW0.0011.583**	585 026	4721 907	1100		80
PW0.0015.583**			1500		80

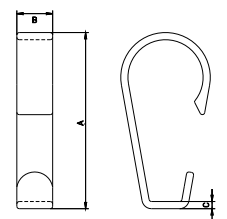


Haken Kunststoff, zum Anklemmen, für Rohr d = 32 mm

Crochet Nylon, montage sur la barre d'appui d = 32 mm

Gancio d'appoggio Nylon, per corrimano d = 32 mm

NOSAG	SGVSB Team	Sanitas Troesch	A	B	C
PDA.1730.501			73	15	3
PDA.1730.337			73	15	3



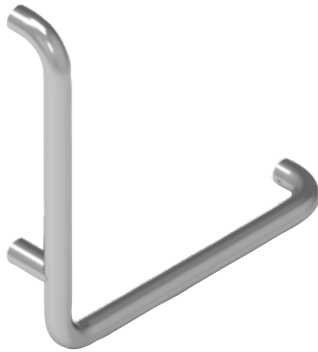


Abbildung in linker Ausführung (.L)
Image execution gauche (.L)
Immagine versione sinistra (.L)

Winkelgriff Edelstahl

Poignées de sécurité Acier inoxydable

Corrimano ad angolo Acciaio inossidabile

Max. 120 kg

NOSAG	SGVSB Team	Sanitas Troesch	A	B	C
PW1.0044.525.L*	585 035	4721 913	415	415	80
PW1.0044.525.R*	585 036	4721 914	415	415	80
PW1.0044.583.L**	585 035	4721 913	415	415	80
PW1.0044.583.R**	585 036	4721 914	415	415	80

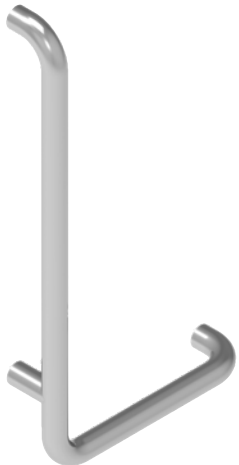
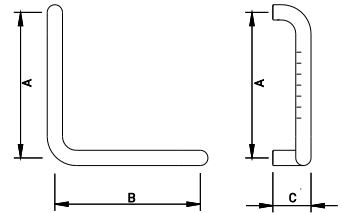


Abbildung in linker Ausführung (.L)
Image execution gauche (.L)
Immagine versione sinistra (.L)

Winkelgriff Edelstahl

Poignées de sécurité Acier inoxydable

Corrimano ad angolo Acciaio inossidabile

Max. 120 kg

NOSAG	SGVSB Team	Sanitas Troesch	A	B	C
PW1.0036.525.L*	585 029		610	305	80
PW1.0036.525.R*	585 030		610	305	80
PW1.0036.583.L**	585 029		610	305	80
PW1.0036.583.R**	585 030		610	305	80

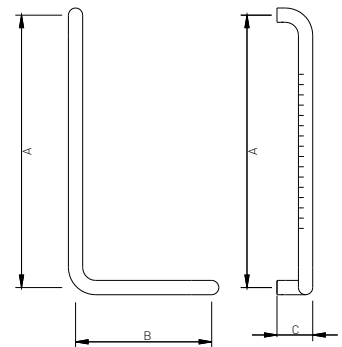




Abbildung in linker Ausführung (L)
Image execution gauche (L)
Immagine versione sinistra (L)

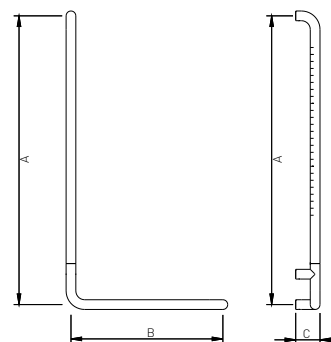
Winkelgriff Edelstahl

Poignées de sécurité Acier inoxydable

Corrimano ad angolo Acciaio inossidabile

Max. 120 kg

NOSAG	SGVSB Team	Sanitas Troesch	A	B	C
PW1.0048.525.L*	585 033	4721 921	815	405	80
PW1.0048.525.R*	585 034	4721 922	815	405	80
PW1.0059.525.L*	585 031	4721 919	950	500	80
PW1.0059.525.R*	585 032	4721 920	950	500	80
PW1.0048.583.L**	585 033	4721 921	815	405	80
PW1.0048.583.R**	585 034	4721 922	815	405	80
PW1.0059.583.L**	585 031	4721 919	950	500	80
PW1.0059.583.R**	585 032	4721 920	950	500	80





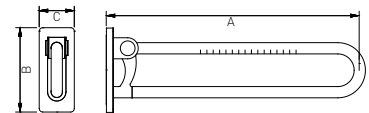
Stützklappgriff Edelstahl, mit Fallsicherung, **MIT Montageplatte**

Barre d'appui rabattable Acier inoxydable, avec frein de sécurité, **AVEC plaque de montage**

Corrimano ribaltabile Acciaio inossidabile, con freno di sicurezza, **CON placca di montaggio**

Max. 120 kg

NOSAG	SGVSB Team	Sanitas Troesch	A	B	C
LW2.0006.525*	585 317	4721 884	600	250	110
LW2.0007.525*	585 318	4721 885	720	250	110
LW2.0008.525*	585 319	4721 886	850	250	110
LW2.0006.583**	585 317	4721 884	600	250	110
LW2.0007.583**	585 318	4721 885	720	250	110
LW2.0008.583**	585 319	4721 886	850	250	110



Montagesets | Sets de montage | Set di montaggio



für | pour | per

Lochziegelsteine

NOSAG

LM1.0100.000

SGVSB Team

585 390

Sanitas Troesch

4721 387

brique

mattone forato

Leichtbauwand

LM1.0200.000

585 391

4721 388

paroi léger

parete divisoria leggera

Beton

LM1.0300.000

585 392

béton

calcestruzzo



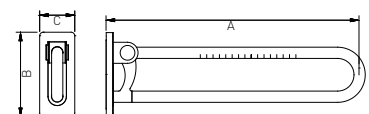
Stützklappgriff Edelstahl, mit Fallsicherung, zur fixen Montage, **OHNE Montageplatte**

Barre d'appui rabattable Acier inoxydable, avec frein de sécurité, pour montage fixe, **SANS plaque de montage**

Corrimano ribaltabile Acciaio inossidabile, con freno di sicurezza, per montaggio fisso, **SENZA placca di montaggio**

Max. 120 kg

NOSAG	SGVSB Team	Sanitas Troesch	A	B	C
LW2.0506.525			600	250	110
LW2.0506.583			720	250	110
LW2.0507.525			850	250	110
LW2.0507.583			600	250	110
LW2.0508.525			720	250	110
LW2.0508.583			850	250	110





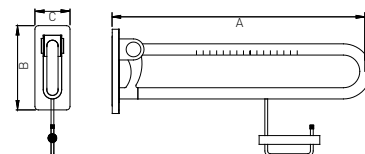
Stützklappgriff Edelstahl, mit Papierhalter, mit Fallsicherung, **MIT Montageplatte**

Barre d'appui rabattable Acier inoxydable, avec porte-rouleau, avec frein de sécurité, **AVEC plaque de montage**

Corrimano ribaltabile Acciaio inossidabile, con freno di sicurezza, **CON placca di montaggio**

Max. 120 kg

NOSAG	SGVSB Team	Sanitas Troesch	A	B	C
LW2.0036.525*	585 320	4721 881	600	250	110
LW2.0037.525*	585 321	4721 882	720	250	110
LW2.0038.525*	585 322	4721 883	850	250	110
LW2.0036.583**	585 320	4721 881	600	250	110
LW2.0037.583**	585 321	4721 882	720	250	110
LW2.0038.583**	585 322	4721 883	850	250	110



Montagesets | Sets de montage | Set di montaggio

für pour per	NOSAG	SGVSB Team	Sanitas Troesch
Lochziegelsteine brique mattoni forati	LM1.0100.000	585 390	4721 387
Leichtbauwand Cloison léger parete divisoria leggera	LM1.0200.000	585 391	4721 388
Beton béton calcestruzzo	LM1.0300.000	585 392	

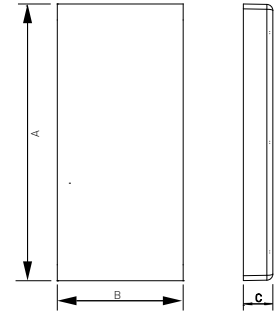


Montageplatte mit Abdeckung Edelstahl

Plaque de montage avec couvercle Acier inoxydable

Placca di montaggio con copertura Acciaio inossidabile

NOSAG	SGVSB Team	Sanitas Troesch	A	B	C
LWA.0033.525*	585 380		239	106	17
LWA.0033.583**	585 380		239	106	17



Montagesets | Sets de montage | Set di montaggio

für pour per	NOSAG	SGVSB Team	Sanitas Troesch
Lochziegelsteine brique mattone forato	LM1.0100.000	585 390	4721 387
Leichtbauwand Cloison léger sistema pre-murale	LM1.0200.000	585 391	4721 388
Beton béton calcestruzzo	LM1.0300.000	585 392	

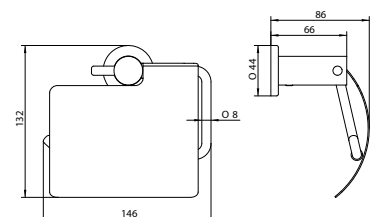


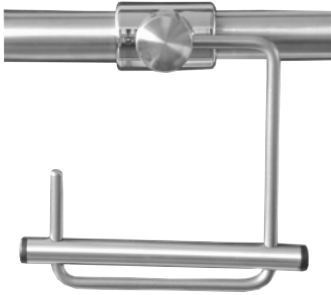
Papierrollenhalter Edelstahl, mit Blattstopper

Dérouleur papier WC Acier inoxydable, avec butée

Portarotolo WC Acciaio inossidabile, con fermacarta

NOSAG	SGVSB Team	Sanitas Troesch	A	B	C
LWA.1111.525*			132	146	86
LWA.1111.583**			132	146	86



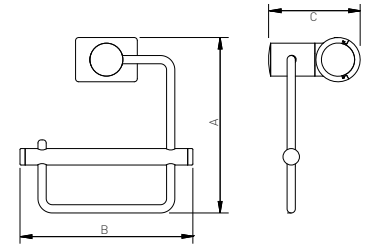


Papierrollenhalter zum Anklemmen Edelstahl, zum Anklemmen

Porte-rouleau pour montage à la barre Acier inoxydable, pour montage à la barre

Portacarta per montaggio a barra Acciaio inossidabile, moletta di fissaggio

NOSAG	SGVSB Team	Sanitas Troesch	A	B	C
LWA.1102.525*	585 345		170	168	89
LWA.1102.583**	585 345		170	168	89

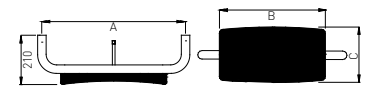


Rückenstütze Edelstahl, mit Rückenkissen schwarz

Dossier Acier inoxydable, rembourrage noir

Schienale Acciaio inossidabile, schienale imbottito nero

NOSAG	SGVSB Team	Sanitas Troesch	A	B	C
LWA.1410.525*	585 420	4721 399	530	400	200
LWA.1410.583**	585 420	4721 399	530	400	200

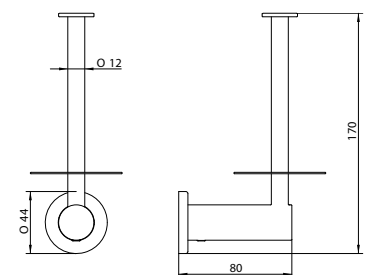


Ersatzrollenhalter Edelstahl, für 1 Rolle

Dérouleur papier de réserve Acier inoxydable, pour 1 rouleau

Portarotolo di scorta Acciaio inossidabile, per 1 rotolo

NOSAG	SGVSB Team	Sanitas Troesch	A	B	C
LWA.1211.525*			170	80	54
LWA.1211.583**			170	80	54



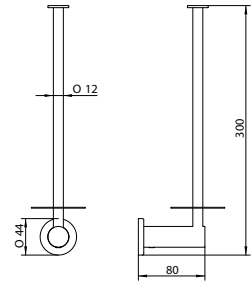


Ersatzrollenhalter Edelstahl, für 2 Rollen

Dérouleur papier de réserve Acier inoxydable, pour 2 rouleaux

Portarotolo di scorta Acciaio inossidabile, per 2 rotoli

NOSAG	SGVSB Team	Sanitas Troesch	A	B	C
LWA.1212.525*			300	80	54
LWA.1212.583**			300	80	54

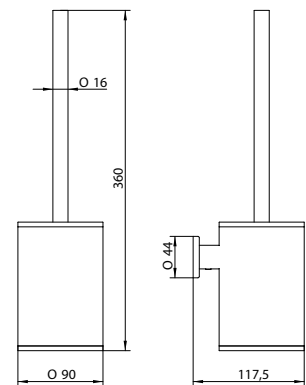


Bürstengarnitur Edelstahl, für Wandmontage

Ensemble brosse WC Acier inoxydable, pour montage mural

Portaspazzola WC Acciaio inossidabile, per montaggio a parete

NOSAG	SGVSB Team	Sanitas Troesch	A	B	C
LWA.1312.525*			360	118	90
LWA.1312.583**			360	118	90



Piktogramm | Pictogramme | Pittogramma



Männliche Person Edelstahl, matt gebürstet

Personnage masculin Acier inoxydable, brossé mat

Uomo Acciaio inossidabile, spazzolato opaco

NOSAG	SGVSB Team	Sanitas Troesch	A	B	C
NWA.1710.583		4721691	125	125	2



Weibliche Person Edelstahl, matt gebürstet

Personnage féminin Acier inoxydable, brossé mat

Donna Acciaio inossidabile, spazzolato opaco

NOSAG	SGVSB Team	Sanitas Troesch	A	B	C
NWA.1711.583		4721692	125	125	2



IV-WC Edelstahl, matt gebürstet

WC accessible Acier inoxydable, brossé mat

WC accessibile Acciaio inossidabile, spazzolato opaco

NOSAG	SGVSB Team	Sanitas Troesch	A	B	C
NWA.1712.583		4721693	125	125	2

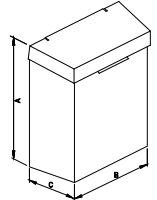


Hygiene-Abfallbehälter Edelstahl, Wandmontage, 4,5 Liter

Poubelle hygiénique Acier inoxydable, montage mural, 4,5 litre

Contentore rifiuti per salviette igieniche Acciaio inossidabile, montaggio a muro, 4,5 litri

NOSAG	SGVSB Team	Sanitas Troesch	A	B	C
MWA.1400.525*	585 058		260	225	100
MWA.1400.583**	585 058		260	225	100



Hygienebeutelspender Edelstahl

Distributeur de sachets hygiéniques Acier inoxydable

Distributore di sacchetti igiene Acciaio inossidabile

NOSAG	SGVSB Team	Sanitas Troesch	A	B	C
MWA.1500.525*	585 057		170	95	24
MWA.1500.583**	585 057		170	95	24

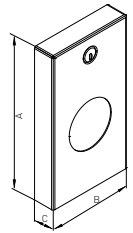
Dazugehöriger Artikel | Article correspondant | Articoli correlati

Hygienebeutel (30 Stk.)

MWV.TAA901.000

Sachets hygiéniques (30 pcs.)

Sacchetti igienici (30 pz.)



Abfallbehälter mit integriertem Hygienebeutelspender Edelstahl, Wandmontage, 4,5 Liter, Diebstahlsicher

Poubelle murale avec distributeur de sachets hygiéniques intégré Acier inoxydable, montage mural, 4,5 litre, Antivol

Contentore rifiuti con distributore sacchi igienici integrato Acciaio inossidabile, montaggio a muro, 4,5 litri, a prova di furto

NOSAG	SGVSB Team	Sanitas Troesch	A	B	C
MWA.1510.525*	585 056	4721 103	260	225	100
MWA.1510.583**	585 056	4721 103	260	225	100

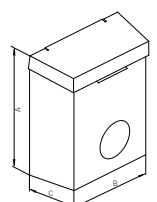
Dazugehöriger Artikel | Article correspondant | Articoli correlati

Hygienebeutel (30 Stk.)

MWV.TAA901.000

Sachets hygiéniques (30 pcs.)

Sacchetti igienici (30 pz.)





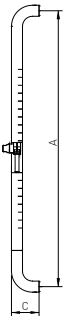
Brausestange Edelstahl, mit Brausehalter

Glissière de douche Acier inoxydable, avec support à rotule

Asta per doccia Acciaio inossidabile, con supporto doccia

Max. 120 kg

NOSAG	SGVSB Team	Sanitas Troesch	A	B	C
PDO.0008.525*	585 144	4721 935	800		80
PDO.0009.525*	585 145		900		80
PDO.0010.525*	585 146	4721 937	1000		80
PDO.0011.525*	585 147	4721 938	1100		80
PDO.0012.525*			1200		80
PDO.0008.583**	585 144	4721 935	800		80
PDO.0009.583**	585 145		900		80
PDO.0010.583**	585 146	4721 937	1000		80
PDO.0011.583**	585 147	4721 938	1100		80
PDO.0012.583**			1200		80



Winkelgriff mit Brausestange Edelstahl, mit Brausehalter

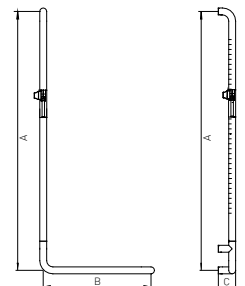
Barre d'appui avec glissière de douche Acier inoxydable, avec support à rotule

Corrimano ad angolo con asta doccia Acciaio inossidabile, con supporto doccia

Max. 120 kg

NOSAG	SGVSB Team	Sanitas Troesch	A	B	C
PD1.0051.525.L*	585 162	4721 931	1200	500	80
PD1.0051.525.R*	585 163	4721 932	1200	500	80
PD1.0061.525.L*	585 164		1200	600	80
PD1.0061.525.R*	585 165		1200	600	80
PD1.0051.583.L**	585 162	4721 931	1200	500	80
PD1.0051.583.R**	585 163	4721 932	1200	500	80
PD1.0061.583.L**	585 164		1200	600	80
PD1.0061.583.R**	585 165		1200	600	80

Abbildung in linker Ausführung (L)
Image execution gauche (L)
Immagine versione sinistra (L)





Duschhandlauf T-Form Edelstahl, mit Brausehalter, Brausestange verschiebbar

Barre d'appui en T Acier inoxydable, avec support à rotule, barre verticale coulissante latérale

Corrimano ad angolo con asta doccia Acciaio inossidabile, con supporto doccia, asta per doccia scorrevole

Max. 120 kg

NOSAG	SGVSB Team	Sanitas Troesch	A	B	C
PD1.0061.525*		4721 945	1200	600	80
PD1.0081.525*		4721 946	1200	800	80
PD1.0061.583**		4721 945	1200	600	80
PD1.0081.583**		4721 946	1200	800	80

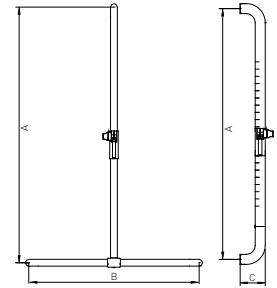


Abbildung in linker Ausführung (.L)
Image execution gauche (.L)
Immagine versione sinistra(.L)

Duschhandlauf Edelstahl

Barre d'appui d'angle Acier inoxydable

Corrimano ad angolo Acciaio inossidabile

Max. 120 kg

NOSAG	SGVSB Team	Sanitas Troesch	A	B	C
PD2.0002.525.L*		4721 941	763	763	80
PD2.0002.525.R*		4721 942	763	763	80
PD2.0002.583.L**		4721 941	763	763	80
PD2.0002.583.R**		4721 942	763	763	80

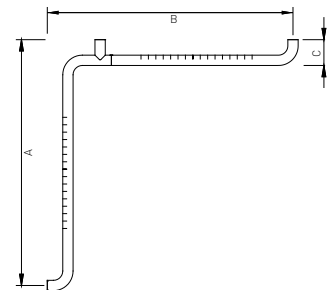




Abbildung in linker Ausführung (L)
Image execution gauche (L)
Immagine versione sinistra (L)

Duschhandlauf mit Brausestange Edelstahl, mit Brausehalter

Barre d'appui d'angle avec glissière de douche Acier inoxydable, avec support à rotule

Corrimano ad angolo con asta per doccia Acciaio inossidabile, con supporto doccia

Max. 120 kg

NOSAG	SGVSB Team	Sanitas Troesch	A	B	C
PD2.0102.525.L*	585 167	4721 933	1200	763	763
PD2.0102.525.R*	585 168	4721 934	1200	763	763
PD2.0102.583.L**	585 167	4721 933	1200	763	763
PD2.0102.583.R**	585 168	4721 934	1200	763	763

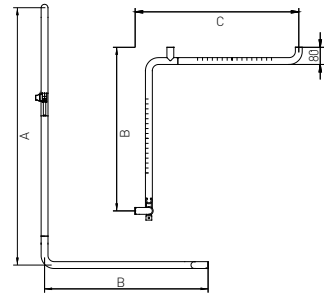


Abbildung in linker Ausführung (L)
Image execution gauche (L)
Immagine versione sinistra (L)

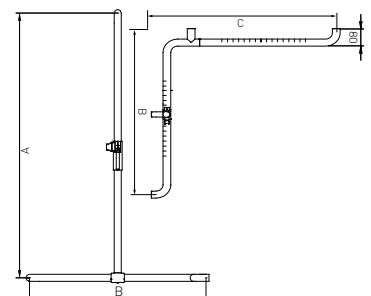
Duschhandlauf mit Brausestange Edelstahl, mit Brausehalter, Brausestange verschiebbar

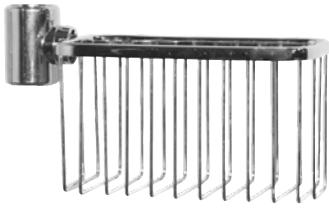
Barre d'appui d'angle avec glissière de douche Acier inoxydable, avec support à rotule, barre verticale coulissante latérale

Corrimano ad angolo con asta per doccia Acciaio inossidabile, con supporto doccia, asta per doccia scorrevole

Max. 120 kg

NOSAG	SGVSB Team	Sanitas Troesch	A	B	C
PD2.0202.525.L*	585 169	4721 929	1200	763	763
PD2.0202.525.R*	585 171	4721 930	1200	763	763
PD2.0202.583.L**	585 169	4721 929	1200	763	763
PD2.0202.583.R**	585 171	4721 930	1200	763	763





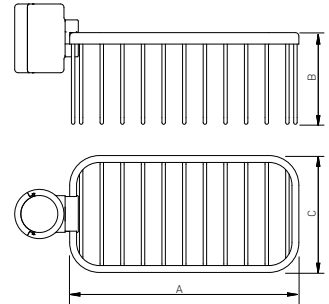
Duschablage Edelstahl, zum Anklemmen

Tablette de douche Acier inoxydable, montage à la barre d'appui

Cestino da doccia Acciaio inossidabile, da incastro

Max. 150 kg

NOSAG	SGVSB Team	Sanitas Troesch	A	B	C
LDA.1125.525*	585 125	4721 847	200	80	102
LDA.1125.583**	585 125	4721 847	200	80	102



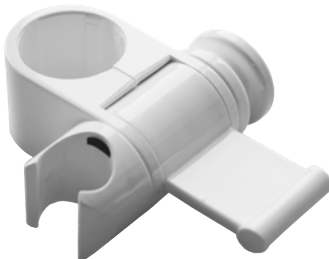
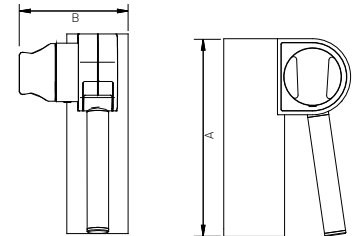
Brausehalter Edelstahl, d = 32 mm

Support à rotule Acier inoxydable, d = 32 mm

Supporto doccia Acciaio inossidabile, d = 32 mm

Max. 150 kg

NOSAG	SGVSB Team	Sanitas Troesch	A	B	C
LDA.1101.525*	585 119		130	70	
LDA.1101.583**	585 119		130	70	

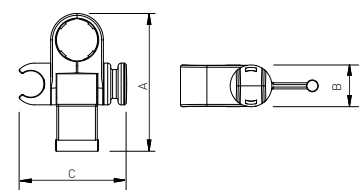


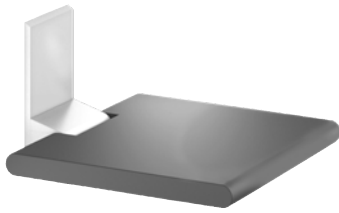
Brausehalter Nylon, d = 32 mm

Support à rotule Nylon, d = 32 mm

Supporto doccia Nylon, d = 32 mm

NOSAG	SGVSB Team	Sanitas Troesch	A	B	C
NDA.4000.	585 116		112	34	30





Duschklappsitz Aluminium verchromt, für Wandmontage, mit Fallsicherung, **MIT Montageplatte**,
Polster anthrazit

Siège de douche rabattable Aluminium chromé, montage mural, avec frein de sécurité, **AVEC plaque de montage**, rembourrage anthracite

Sedile ribaltabile Alluminio cromato, montaggio a muro, con freno di sicurezza, **CON placca di montaggio**, sedile imbottito antracite

Max. 150 kg

NOSAG	SGVSB Team	Sanitas Troesch	A	B	C
ND3.6101.501	585 046		380	462	230
ND3.6102.501	585 047		450	462	230

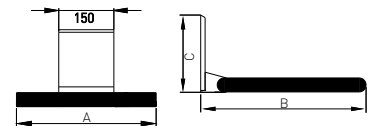
Aluminium, für Wandmontage, mit Fallsicherung, **MIT Montageplatte**, Polster anthrazit

Aluminium, montage mural, avec frein de sécurité, **AVEC plaque de montage**, rembourrage anthracite

Alluminio, montaggio a muro, con freno di sicurezza, **CON placca di montaggio**, sedile imbottito antracite

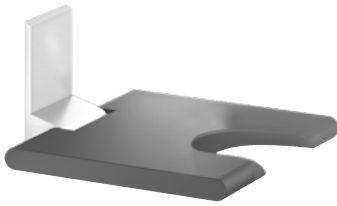
Max. 150 kg

NOSAG	SGVSB Team	Sanitas Troesch	A	B	C
ND3.6101.	585 612	4721 751	380	462	230
ND3.6102.	585 613	4721 752	450	462	230



Montagesets | Sets de montage | Set di montaggio

für pour per	NOSAG	SGVSB Team	Sanitas Troesch
Lochziegelsteine brique mattoni forati	NM1.0106.000	585 580	4721 795
Leichtbauwand Cloison légère sistema pre-murale	NM1.0206.000	585 581	4721 796
Beton béton calcestruzzo	NM1.0306.000	585 599	4721 798



Duschklappsitz Aluminium verchromt, mit Hygieneausschnitt, für Wandmontage, mit Fallsicherung, **MIT Montageplatte**, Polster anthrazit

Siège de douche rabattable Aluminium chromé, avec échancrure, montage mural, avec frein de sécurité, **AVEC plaque de montage**, rembourrage anthracite

Sedile ribaltabile Alluminio cromato, con nicchia igiene, montaggio a muro, con freno di sicurezza, **CON placca di montaggio**, sedile imbottito antracite

Max. 150 kg

NOSAG	SGVSB Team	Sanitas Troesch	A	B	C
ND3.6102.501.A	585 048		450	462	

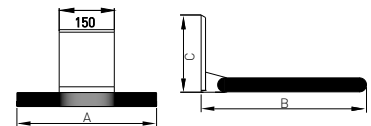
Aluminium, mit Hygieneausschnitt, für Wandmontage, mit Fallsicherung, **MIT Montageplatte**, Polster anthrazit

Aluminium, avec échancrure, montage mural, avec frein de sécurité, **AVEC plaque de montage**, rembourrage anthracite

Alluminio, con nicchia igiene, montaggio a muro, con freno di sicurezza, **CON placca di montaggio**, sedile imbottito antracite

Max. 150 kg

NOSAG	SGVSB Team	Sanitas Troesch	A	B	C
ND3.6102.-A	585 614		450	462	



Montagesets | Sets de montage | Set di montaggio

für pour per	NOSAG	SGVSB Team	Sanitas Troesch
Lochziegelsteine brique mattone forato	NM1.0106.000	585 580	4721 795
Leichtbauwand Cloison léger sistema pre-murale	NM1.0206.000	585 581	4721 796
Beton béton calcestruzzo	NM1.0306.000	585 599	4721 798

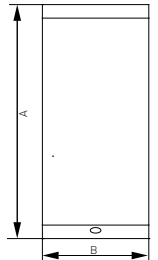


Montageplatte mit Abdeckung Aluminium

Plaque de montage avec couvercle Aluminium

Placca di montaggio con copertura Alluminio

NOSAG	SGVSB Team	Sanitas Troesch	A	B	C
NWA.6013.	585 589	4721 779	220	100	22



Montagesets | Sets de montage | Set di montaggio

für | pour | per

Lochziegelsteine

brique

mattone forato

Leichtbauwand

Cloison léger

sistema pre-murale

Beton

béton

calcestruzzo

NOSAG

NM1.0106.000

SGVSB Team

585 580

Sanitas Troesch

4721 795

NM1.0206.000

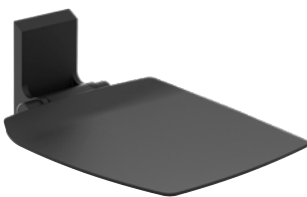
585 581

4721 796

NM1.0306.000

585 599

4721 798



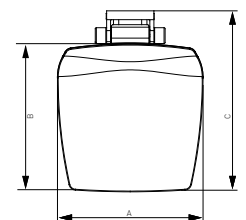
Duschklapsitz Aluminium, für Wandmontage, mit Fallsicherung, **MIT Montageplatte**

Siège de douche rabattable Aluminium, pour montage mural, avec sécurité anti-chute, **AVEC plaque de montage**

Sedile doccia, completamente antracite o bianco Alluminio, per montaggio a muro, con sicurezza anticaduta, **CON placca di montaggio**

Max. 150 kg

NOSAG	SGVSB Team	Sanitas Troesch	A	B	C
ND3.6170.	585 616	4721 785	412	419	512
ND3.6171.			412	422	512



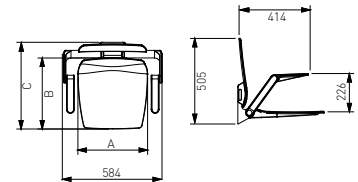


Duschklapsitz Aluminium, mit Armlehnen, für Wandmontage, mit Fallsicherung, **MIT Montageplatte**

Siège de douche rabattable Aluminium, rabattable avec accoudoirs, montage mural, avec frein de sécurité, **AVEC plaque de montage**

Sedile ribaltabile da doccia Alluminio, per doccia con braccioli, montaggio a muro, con freno di sicurezza, **CON placca di montaggio**

NOSAG	SGVSB Team	Sanitas Troesch	A	B	C
ND3.6172.			412	422	512



Montagesets | Sets de montage | Set di montaggio

für pour per	NOSAG	SGVSB Team	Sanitas Troesch
Lochziegelsteine brique mattone forato	NM1.0106.000	585 580	4721 795
Leichtbauwand Cloison léger sistema pre-murale	NM1.0206.000	585 581	4721 796
Beton béton calcestruzzo	NM1.0306.000	585 599	4721 798



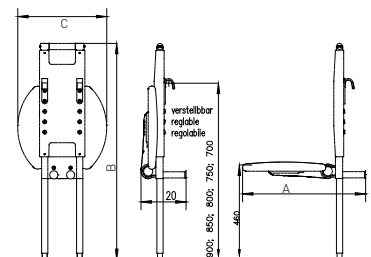
Duschklapsitz zum Einhängen mit Bodenstütze, Polster anthrazitgrau Aluminium, anthrazitgrau, mit Fallsicherung, zum Einhängen, mit Bodenstütze, Polster anthrazit

Siège de douche à suspendre avec support au sol, coussin anthracite Aluminium, gris anthracite, avec sécurité antichute, à suspendre, avec support au sol, coussin anthracite

Sedile doccia da appendere con piede d'appoggio, cuscino antracite Alluminio, grigio antracite, con sicurezza anticaduta, da appendere, con piede d'appoggio, cuscino antracite

Max. 150 kg

NOSAG	SGVSB Team	Sanitas Troesch	A	B	C
DD3.1510.391	585 045		580	1042	420



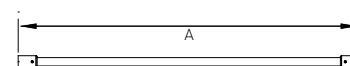


Duschvorhangstange gerade Edelstahl, Ø 22 mm, mit Vorhangringen Nylon weiss, bauseits kürzbar

Tringle droite pour rideau de douche Acier inoxydable, Ø 22 mm, avec anneaux pour rideau nylon blanc, peut être raccourci par le client

Asta da doccia Acciaio inossidabile, Ø 22 mm, tenda anelli Nylon bianco, può essere accorciato sul luogo

NOSAG	SGVSB Team	Sanitas Troesch	A	B	C
LD5.1008.525*	171 541		800		
LD5.1009.525*	171 546		900		
LD5.1010.525*	171 547		1000		
LD5.1011.525*	171 548		1100		
LD5.1019.525*			1900		
LD5.1008.583**	171 541		800		
LD5.1009.583**	171 546		900		
LD5.1010.583**	171 547		1000		
LD5.1011.583**	171 548		1100		
LD5.1019.583**			1900		

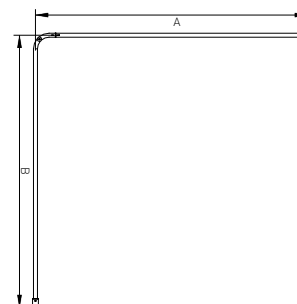


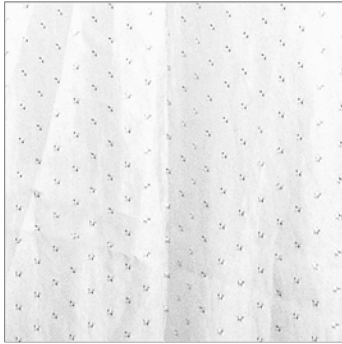
Duschvorhangstange L-Form Edelstahl, Ø 22 mm, mit Vorhangringen Nylon weiss, bauseits kürzbar, ohne Deckenabhängung

Tringle pour rideau de douche form L Acier inoxydable, Ø 22 mm, avec anneaux pour rideau nylon blanc, peut être raccourci par le client, sans fixation pour plafond

Asta da doccia forma-L Acciaio inossidabile, Ø 22 mm, tenda anelli Nylon bianco, può essere accorciato sul luogo, senza supporto al plafone

NOSAG	SGVSB Team	Sanitas Troesch	A	B	C
LD5.1100.525*	171 549	4721 891	900	900	
LD5.1191.525*	171 543	4721 893	900	1100	
LD5.1101.525*	171 551	4721 892	1000	1000	
LD5.1112.525*			1000	1200	
LD5.1102.525*	171 550		1100	1100	
LD5.1103.525*	171 542	4721 894	1200	1200	
LD5.1104.525*			1500	1500	
LD5.1100.583**	171 549	4721 891	900	900	
LD5.1191.583**	171 543	4721 893	900	1100	
LD5.1101.583**	171 551	4721 892	1000	1000	
LD5.1112.583**			1000	1200	
LD5.1102.583**	171 550		1100	1100	
LD5.1103.583**	171 542	4721 894	1200	1200	
LD5.1104.583**			1500	1500	





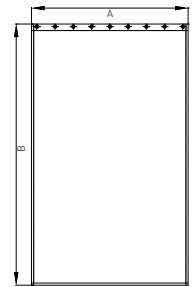
Duschvorhang Für Vorhangstangen, 100% Polyester, mit Bleiband, waschbar 60°, antibakteriell, weiss mit Struktur

Rideau de douche Pour tringles, polyester 100%, avec ourlet plombé, lavable à 60°, antibactérien, blanc avec structure

Tenda per doccia Per aste da doccia, 100% poliestere, bordo con piombo, lavabile a 60°, antibatterico, bianco con struttura

NOSAG	SGVSB Team	Sanitas Troesch	A	B	C
NDA.5511.019			1200	2000	
NDA.5501.019	585 630	4721 889	2400	2000	
NDA.5502.019	585 631		3000	2000	

Mass mesure misura	Artikel article articolo	Ösen oeillets occhielli
1200 × 2000 mm	LD5.1100, LD5.1191	9
2400 × 2000 mm	LD5.1100, LD5.1191	16
3000 × 2000 mm	LD5.1103, LD5.1112	20



Deckenabhängung Edelstahl, bauseits kürzbar

Fixation pour plafond Acier inoxydable, recoupable sur place

Supporto al plafone Acciaio inossidabile, accorciabile in loco

NOSAG	SGVSB Team	Sanitas Troesch	A	B	C
LDA.1808.525*	171 560	4721 897	800		
LDA.1810.525*	171 557		1000		
LDA.1815.525*			1500		
LDA.1808.583**	171 560	4721 897	800		
LDA.1810.583**	171 557		1000		
LDA.1815.583**			1500		





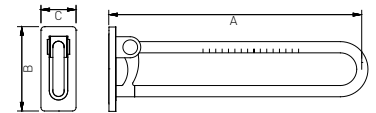
Duschspritzschutz Edelstahl, mit Fallsicherung, für Wandmontage, **MIT Montageplatte**

Pare éclaboussure Acier inoxydable, avec sécurité antichute, pour montage mural, **AVEC plaque de montage**

Protezione antischizzo Acciaio inossidabile, con sicurezza anticaduta, per montaggio a muro, **CON placca di montaggio**

Max. 120 kg

NOSAG	SGVSB Team	Sanitas Troesch	A	B	C
LD6.0008.525*			850	250	110
LD6.0008.583**			850	250	110



Montagesets | Sets de montage | Set di montaggio

für pour per	NOSAG	SGVSB Team	Sanitas Troesch
Lochziegelsteine brique mattoni forati	LM1.0100.000	585 390	4721 387
Leichtbauwand Cloison léger sistema pre-murale	LM1.0200.000	585 391	4721 388
Beton béton calcestruzzo	LM1.0300.000	585 392	

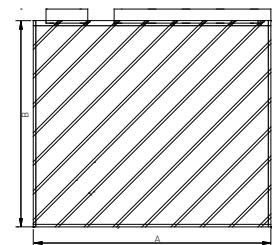


Spritzschutzvorhang 100% Polyester, mit Bleiband, bei 60° waschbar, weiss mit Struktur, mit Klettverschluss

Rideau pour pare-éclaboussure Polyester 100%, blanc, avec ourlet plombé, lavable à 60°, blanc avec structure, avec boucles velcro

Tenda antischizzo 100% poliestere, bordo con piombo, lavabile a 60°, bianco con struttura, passante con velcro

NOSAG	SGVSB Team	Sanitas Troesch	A	B	C
NDA.0761.019	585 013		700	615	



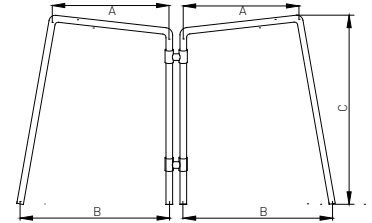


Duschspritzschutz mobil Edelstahl

Pare éclaboussure mobile Acier inoxydable

Protezione antischizzo mobile Acciaio inossidabile

NOSAG	SGVSB Team	Sanitas Troesch	A	B	C
LD6.1500.525*	585 013	4721 887	440	735	950
LD6.1500.583**	585 013	4721 887	440	735	950

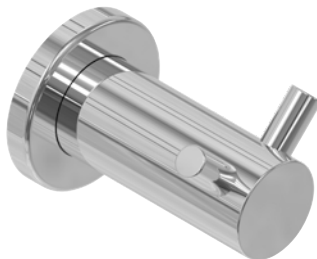
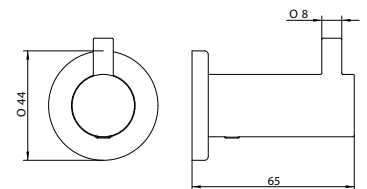


Wandhaken Edelstahl

Crochet mural Acier inoxydable

Gancio portasciugamani Acciaio inossidabile

NOSAG	SGVSB Team	Sanitas Troesch	A	B	C
LLA.1711.525*			65	54	25
LLA.1711.583**			65	54	25

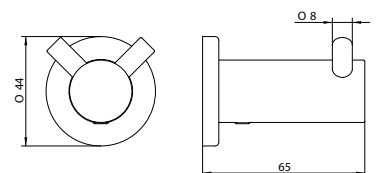


Doppelhaken Edelstahl

Crochet double Acier inoxydable

Gancio doppio Acciaio inossidabile

NOSAG	SGVSB Team	Sanitas Troesch	A	B	C
LLA.1712.525*			65	54	25
LLA.1712.583**			65	54	25





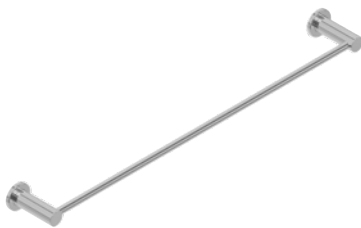
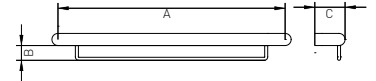
Haltegriff mit Handtuchhalter Edelstahl

Barre d'appui avec porte-serviettes Acier inoxydable

Corrimano con portasciugamani Acciaio inossidabile

Max. 120 kg

NOSAG	SGVSB Team	Sanitas Troesch	A	B	C
PLA.0630.525*	585 339	4721 910	600	45	80
PLA.0630.583**	585 339	4721 910	600	45	80
PLA.0631.525*	585 340	4721 912	800	45	80
PLA.0631.583**	585 340	4721 912	800	45	80

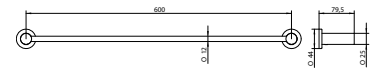


Handtuchhalter Edelstahl

Porte-serviette Acier inoxydable

Portasalviette Acciaio inossidabile

NOSAG	SGVSB Team	Sanitas Troesch	A	B	C
LLA.1616.525*			600	80	
LLA.1616.583**			600	80	

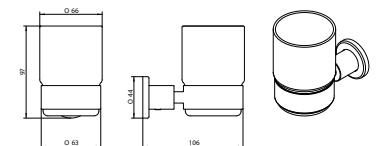


Glashalter Edelstahl, mit Glas

Porte-verre Acier inoxydable, avec verre

Portabicchiere Acciaio inossidabile, bicchiere in vetro

NOSAG	SGVSB Team	Sanitas Troesch	A	B	C
LLA.1111.525*			97	106	66
LLA.1111.583**			97	106	66



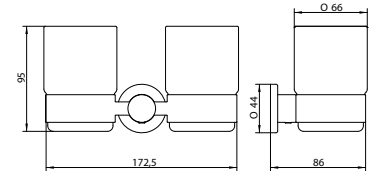


Doppelglashalter Edelstahl, mit Glas

Porte-verre Acier inoxydable, avec verre

Portabicchiere doppio Acciaio inossidabile, bicchiere in vetro

NOSAG	SGVSB Team	Sanitas Troesch	A	B	C
LLA.1112.525*			95	173	86
LLA.1112.583**			95	173	86

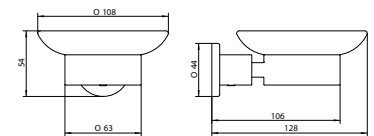


Seifenablage

Porte-savon

Portasapone

NOSAG	SGVSB Team	Sanitas Troesch	A	B	C
LLA.1311.525*			54	128	108
LLA.1311.583**			54	128	108



Wandseifenspender BALI LUX Edelstahl, für Wandmontage, für 700 ml Schaumseife BALI PLUS oder BALI DISINFECTING

Distributeur de savon mural BALI LUX Acier inoxydable, montage mural, pour 700 ml savon mousse BALI PLUS ou BALI DISINFECTING

Dispenser sapone da muro BALI LUX Acciaio inossidabile, montaggio a muro, per 700 ml sapone schiuma BALI PLUS o BALI DISINFECTING

NOSAG	SGVSB Team	Sanitas Troesch	A	B	C
MLA.1307.525*	585 050	4721 105	260	104	102
MLA.1307.583**	585 050		260	104	102

Dazugehöriger Artikel | Article correspondant | Articoli correlati

Schaumseife BALI PLUS

Savon mousse BALI PLUS

Sapone schiuma BALI PLUS

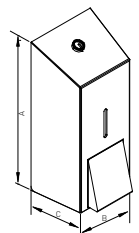
MLV.M12P.000

Desinfektionsmittel BALI DISINFECTING

Désinfectant BALI DISINFECTING

Disinfettante BALI DISINFECTING

MLV.M14P.000



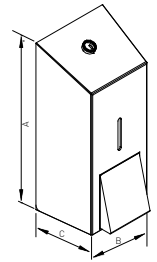


Wandseifenspender MAXI Edelstahl, für 880 ml Flüssigseife oder Desinfektionsmittel, nachfüllbar, Wandmontage

Distributeur de savon mural MAXI Acier inoxydable, pour 880 ml savon liquide ou désinfectant, rechargeable, montage mural

Dispenser sapone da muro MAXI Acciaio inossidabile, per 880 ml sapone liquido o disinfettante, ricaricabile, montaggio a muro

NOSAG	SGVSB Team	Sanitas Troesch	A	B	C
MLA.1318.525*	585 051		260	120	110
MLA.1318.583**	585 051		260	120	110

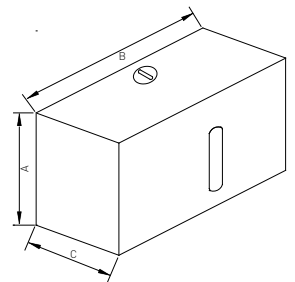


Papierhandtuchspender MINI Edelstahl, für 250 Blätter, Z-Falz, Wandmontage

Distributeur d'essuie-mains MINI Acier inoxydable, pour 250 feuilles, pli Z, montage mural

Dispenser asciugamani MINI Acciaio inossidabile, per 250 fogli, piegatura a Z, montaggio a muro

NOSAG	SGVSB Team	Sanitas Troesch	A	B	C
MLA.1202.525*	585 052		155	255	120
MLA.1202.583**	585 052		155	255	120



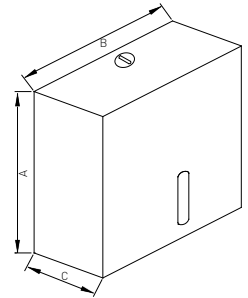


Papierhandtuchspender MAXI Edelstahl, Wandmontage, für 500 Blätter, für C/Z-Falz

Distributeur d'essuie-mains MAXI Acier inoxydable, montage mural, pour 500 serviettes, pour plié C/Z

Dispenser asciugamani MAXI Acciaio inossidabile, montaggio a muro, per 500 foglie, per piegatura a C/Z

NOSAG	SGVSB Team	Sanitas Troesch	A	B	C
MLA.1205.525*	585 053	4721 110	265	255	120
MLA.1205.583**	585 053	4721 110	265	255	120

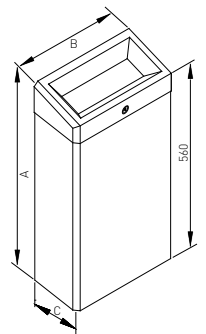


Abfallbehälter Edelstahl, Wandmontage, 27 Liter

Poubelle Acier inoxydable, montage mural, 27 litres

Pattumiera Acciaio inossidabile, 27 litri, montaggio a muro

NOSAG	SGVSB Team	Sanitas Troesch	A	B	C
MLA.1402.525*	585 054	4721 109	595	340	165
MLA.1402.583**	585 054	4721 109	595	340	165



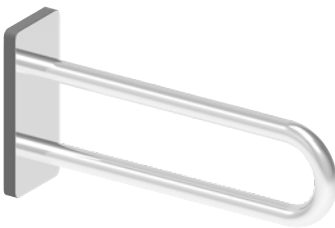
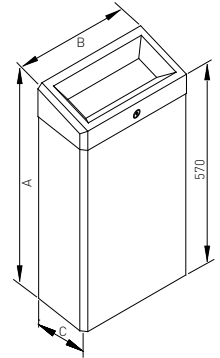


Abfallbehälter Edelstahl, Wandmontage, 45 Liter

Poubelle Acier inoxydable, montage mural, 45 litres

Pattumiera Acciaio inossidabile, montaggio a muro, 45 litri

NOSAG	SGVSB Team	Sanitas Troesch	A	B	C
MLA.1404.525*	585 055		624	336	254
MLA.1404.583**	585 055		624	336	254



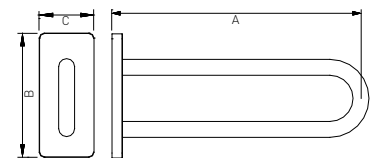
Stützgriff Edelstahl, MIT Montageplatte

Poignée de support Acier inoxydable, AVEC plaque de montage

Maniglia di sostegno Acciaio inossidabile, CON placca di montaggio

Max. 120 kg

NOSAG	SGVSB Team	Sanitas Troesch	A	B	C
LL0.0006.525*			600	250	110
LL0.0006.583**			600	250	110



Montagesets | Sets de montage | Set di montaggio

für | pour | per

Lochziegelsteine

NOSAG

LM1.0100.000

SGVSB Team

585 390

Sanitas Troesch

4721 387

brique

mattone forato

Leichtbauwand

LM1.0200.000

585 391

4721 388

Cloison léger

sistema pre-murale

Beton

LM1.0300.000

585 392

béton

calcestruzzo



Abbildung in linker Ausführung (.L)
 Illustration en version gauche (.L)
 Illustrazione in versione sinistra (.L)

Winkelgriff Edelstahl, 135°

Poignée latérale Acier inoxydable, 135°

Corrimano ad angolo Acciaio inossidabile, 135°

Max. 120 kg

NOSAG	SGVSB Team	Sanitas Troesch	A	B	C
PB1.0035.525.L*			300	500	80
PB1.0035.525.R*			300	500	80
PB1.0035.583.L**			300	500	80
PB1.0035.583.R**			300	500	80

