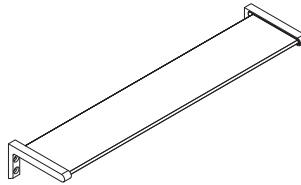


## Montageanleitung Fixing instructions Notice de montage Montage handleiding

Glasablage 7510 160  
Bathroom glass shelf 7510 160  
Tablette en verre 7510 160  
Glazen plachet 7510 160

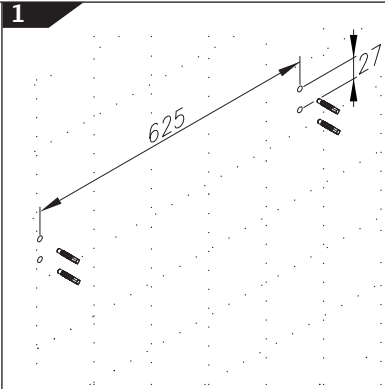


NORMBAU GmbH  
77871 Renchen/Germany · Schwarzwaldstraße 15

EDV-Nr. 8214 279/B2 24.09.2018

**DE** Bohrpunkte anzeichnen.  
Löcher mit Bohrer Ø 8mm ca. 65 mm tief  
bohren. Dübel einsetzen.

**GB** Mark fixing points and drill 8mm dia. holes,  
approx. 65mm deep.  
Insert plugs.

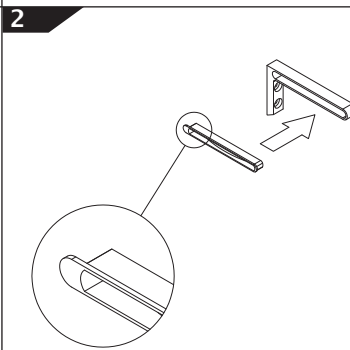


**FR** Marquer les points de fixation et effectuer les  
perçages avec un foret Ø 8 mm, profondeur  
environ 65 mm. Enfoncer les chevilles.

**NL** Aftekenen van de bevestigingspunten en gat  
boren van 65 mm diepte voor plug van Ø 8mm.  
Pluggen in de gaten plaatsen.

**DE** Einen Haltebügel an die Wand schrauben.  
Füllstücke jeweils in die Haltebügel  
einschieben.

**GB** Screw one retaining bracket to wall.  
Insert plastic flush pulls in both retaining  
brackets.

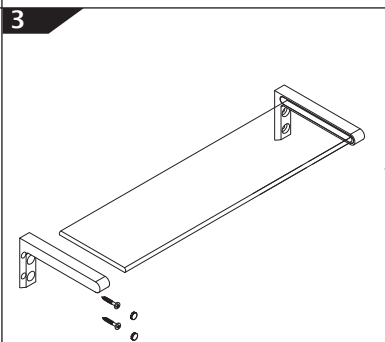


**FR** Visser le premier support au mur. Glisser les  
pincettes pour tablette dans les supports suivant  
le croquis ci-contre.

**NL** Een beugelhouder op de wand schroeven.  
Vulstukken overeenkomstig in de beugelhouder  
schuiven.

**DE** Glasscheibe in montierten Haltebügel ein-  
schieben und mit zweitem Haltebügel an der  
Wand verschrauben.  
Abdeckkappen eindrücken.

**GB** Push up glass shelf against the installed  
retaining bracket and fix to wall with second  
retaining bracket.  
Press on cover caps



**FR** Insérer la tablette en verre en poussant à  
fond dans le support vissé au mur, puis dans  
le second support mural. Visser le second  
support.  
Enfoncer les cache-vis.

**NL** Glasplaat in de gemonteerde beugelhouder  
schuiven en met de tweede beugelhouder op  
de wand schroeven. Afdekkappen indrukken.