

Cavere[®] Care



Aluminium

Aluminium
Alluminio



→ **Erhältlich in Farbe** | Disponible en couleur | Disponibile in colore

Qualitätsmerkmale

Material

- Aluminium

Masse

- Wandabstand - Achse Rohr 65 mm

Alle Masse sind Achse - Achse gemessen
(Ausnahme, die Duschhandläufe sind Achse - Wand gemessen)

Eigenschaften

- Trigonometrische Griffkontur
- Kratzfeste Pulverbeschichtung

Montage

- Bohrschablonen auf Anfrage erhältlich
- Alle Produkte werden mit verdeckter Montage geliefert
- Für alle klappbaren Produkte und die Stützgriffe muss das Montagematerial entsprechend des Mauerwerks bestellt werden. Bei den restlichen Produkten wird das Montagematerial mitgeliefert.

Alle abgebildeten Winkelgriffe und Duschhandläufe sind immer aus Sicht des Monteurs in der Ausführung links.

→ Unsere Masszeichnungen finden Sie unter www.nosag.ch/download
Für Spezialanfertigungen bitte die Vorlagen für Massangaben auf unserer Internetseite benützen.

Signes de qualité

Matériaux

- aluminium

Mesures

- distance du mur au tube 65 mm

Toutes les dimensions sont mesurées d'axe en axe des tubes
(exception : les barres d'appui d'angle sont mesurées axe-mur)

Propriétés

- contours trigonométriques
- revêtement anti-rayures peint par poudrage

Montage

- Chablons de perçement sur demande.
- Tous les produits sont livrés avec montage invisible
- Pour les produits rabattables et barre d'appui mural les fixation au mur sont à définir suivant la nature du support. Pour les autres produits, le matériel de montage est fourni.

Toutes les images des barres d'appui d'angle sont des exécutions gauches.

→ Vous trouvez nos plans sous www.nosag.ch/download
Pour toutes demandes de barre sur mesure, veuillez remplir le formulaire mis à disposition sur notre site

Caratteristiche qualitative

Materiale

- Alluminio

Misure

- Distanza dalla parete - Asse del tubolare 65 mm

Tutte le misure sono calcolate da asse ad asse (eccezione, i maniglioni per doccia sono misurati da asse a parete)

Caratteristiche

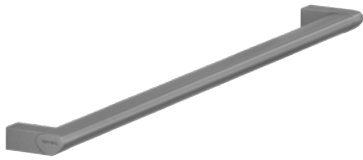
- Contorni trigonometrici
- Verniciatura a polvere antigraffio

Montaggio

- Su richiesta sono disponibili dime per la foratura
- Tutti i prodotti vengono forniti con elementi di montaggio nascosti
- Per tutti i prodotti ribaltabili e le impugnature di supporto il materiale per il montaggio deve essere ordinato in base al tipo di muratura Per i prodotti restanti il materiale di fissaggio è incluso.

Tutti maniglioni angolari e i maniglioni per doccia sono raffigurati nella versione sinistra dal punto di vista dell'installatore.

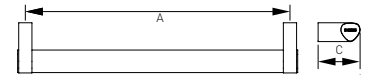
→ I nostri disegni tecnici quotati sono disponibili sul sito www.nosag.ch/download
Per realizzazioni su ordinazione utilizzare i modelli per l'indicazione delle misure disponibili sul nostro sito Internet



Haltegriff Aluminium
Barre d'appui Aluminium
Corrimano Alluminio
Max. 100 kg



NOSAG	SGVSB Team	Sanitas Troesch	A	B	C
NW0.6003.	585 550	4721 701	300		85
NW0.6004.	585 551	4721 702	400		85
NW0.6006.	585 552	4721 704	600		85
NW0.6008.	585 553	4721 706	800		85
NW0.6010.	585 554	4721 708	1000		85

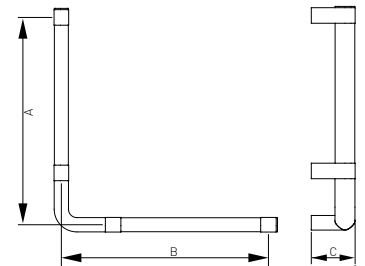


Winkelgriff Aluminium
Poignées de sécurité Aluminium
Corrimano ad angolo Alluminio
Max. 100 kg

Abbildung in linker Ausführung (.L)
 Image execution gauche (.L)
 Immagine versione sinistra (.L)



NOSAG	SGVSB Team	Sanitas Troesch	A	B	C
NW1.6044.xxx.L		4721 718	400	400	85
NW1.6044.xxx.R		4721 719	400	400	85





Winkelgriff Aluminium

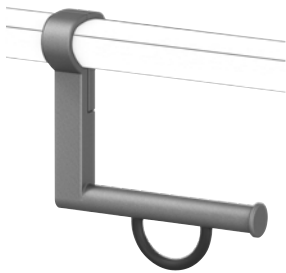
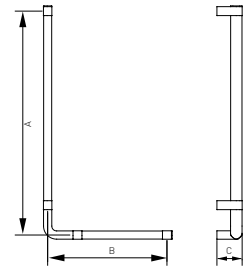
Poignées de sécurité Aluminium

Corrimano ad angolo Alluminio

Max. 100 kg

NOSAG	SGVSB Team	Sanitas Troesch	A	B	C
NW1.6047.xxx.L	585 561	4721 721	750	400	85
NW1.6047.xxx.R	585 562	4721 722	750	400	85
NW1.6057.xxx.L			750	500	85
NW1.6057.xxx.R			750	500	85
NW1.6059.xxx.L	585 563	4721 723	950	500	85
NW1.6059.xxx.R	585 564	4721 724	950	500	85

Abbildung in linker Ausführung (.L)
Image execution gauche (.L)
Immagine versione sinistra (.L)

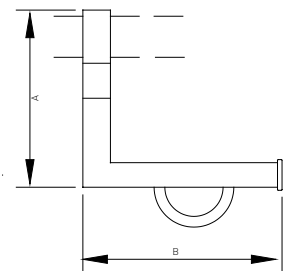


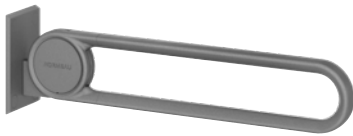
Papierrollenhalter für Griffe Aluminium

Porte-rouleau pour poignée Aluminium

Portacarta per corrimano Alluminio

NOSAG	SGVSB Team	Sanitas Troesch	A	B	C
NWA.6112.	585 570	4721 764	115	130	



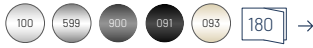


Stützklappgriff Aluminium, mit Fallsicherung, **MIT Montageplatte**

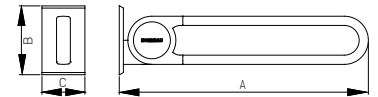
Barre d'appui rabattable Aluminium, avec frein de sécurité, **AVEC plaque de montage**

Corrimano ribaltabile Alluminio, con freno di sicurezza, **CON placca di montaggio**

Max. 100 kg



NOSAG	SGVSB Team	Sanitas Troesch	A	B	C
NW2.6026.	585 593	4721 771	600	220	100
NW2.6027.	585 594	4721 772	725	220	100
NW2.6028.	585 595	4721 773	850	220	100



Montagesets | Sets de montage | Set di montaggio

für pour per	NOSAG	SGVSB Team	Sanitas Troesch
Lochziegelsteine brique mattoni forati	NM1.0106.000	585 580	4721 795
Leichtbauwand Cloison légère sistema pre-murale	NM1.0206.000	585 581	4721 796
Beton béton calcestruzzo	NM1.0306.000	585 599	4721 798

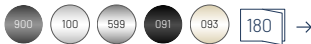
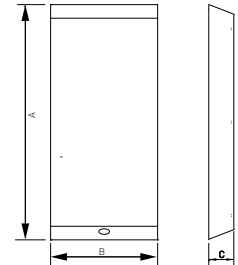


Montageplatte mit Abdeckung Aluminium

Plaque de montage avec couvercle Aluminium

Placca di montaggio con copertura Alluminio

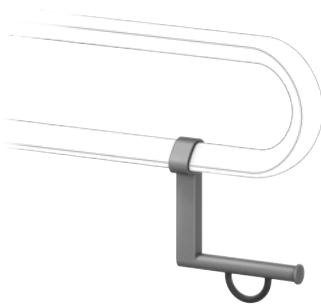
NOSAG	SGVSB Team	Sanitas Troesch	A	B	C
NWA.6013.	585 589	4721 779	220	100	22



Montagesets | Sets de montage | Set di montaggio



für pour per	NOSAG	SGVSB Team	Sanitas Troesch
Lochziegelsteine brique mattoni forati	NM1.0106.000	585 580	4721 795
Leichtbauwand Cloison léger sistema pre-murale	NM1.0206.000	585 581	4721 796
Beton béton calcestruzzo	NM1.0306.000	585 599	4721 798

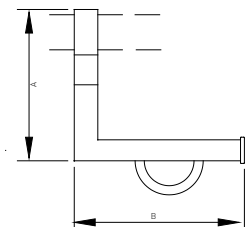


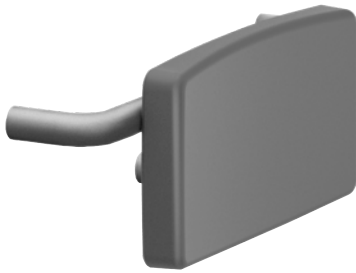
Papierrollenhalter für Stützklappgriffe Aluminium

Porte-rouleau pour barre d'appui rabattable Aluminium

Portacarta per corrimano ribaltabile Alluminio

NOSAG	SGVSB Team	Sanitas Troesch	A	B	C
NWA.6102.	585 585	4721 765	115	130	



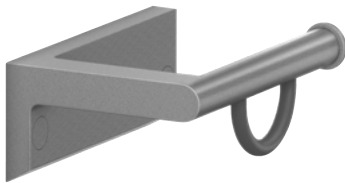
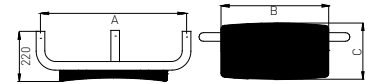


Rückenstütze Aluminium, mit Rückenkissen schwarz

Dossier Aluminium, avec dossier noir

Schienale Alluminio, con schienale imbottito nero

NOSAG	SGVSB Team	Sanitas Troesch	A	B	C
NWA.6410.	585 587	4721 757	545	402	210

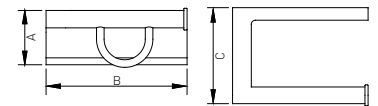


Papierrollenhalter Aluminium

Porte-rouleau Aluminium

Portacarta Alluminio

NOSAG	SGVSB Team	Sanitas Troesch	A	B	C
NWA.6100.	585 590	4721 766	50	130	92

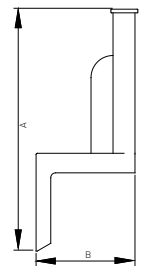
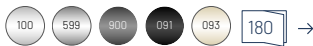


Ersatzrollenhalter Aluminium, für 1 Rolle

Porte-rouleau de réserve Aluminium, pour 1 rouleau

Portacarta di riserva Alluminio, per 1 rotolo

NOSAG	SGVSB Team	Sanitas Troesch	A	B	C
NWA.6201.	585 591	4721 767	190	81	



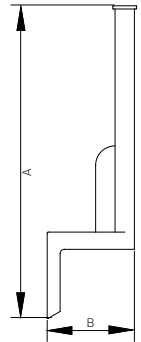


Ersatzrollenhalter Aluminium, für 2 Rollen

Porte-rouleau de réserve Aluminium, pour 2 rouleaux

Portacarta di riserva Alluminio, per 2 rotoli

NOSAG	SGVSB Team	Sanitas Troesch	A	B	C
NWA.6202.	585 602	4721 769	290	81	

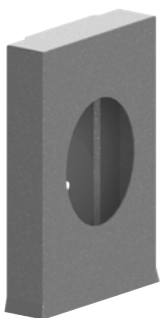
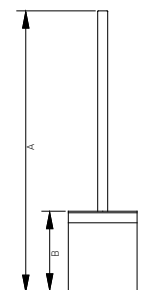


Bürstengarnitur Aluminium

Ensemble brosse WC Aluminium

Portaspazzola Alluminio

NOSAG	SGVSB Team	Sanitas Troesch	A	B	C
NWA.6301.	585 592	4721 768	455	130	



Hygienebeutelspender Edelstahl, pulverbeschichtet

Distributeur de sachets hygiéniques Acier inoxydable, thermolaqué

Distributore di sacchetti igiene Acciaio inossidabile, verniciatura a polvere

NOSAG	SGVSB Team	Sanitas Troesch	A	B	C
NWA.6500.			136	95	27

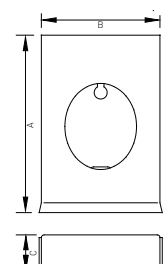
Dazugehöriger Artikel | Article correspondant | Articoli correlati

Hygienebeutel (30 Stk.)

MWV.TAA901.000

Sachets hygiéniques (30 pcs.)

Sacchetti igienici (30 pz.)





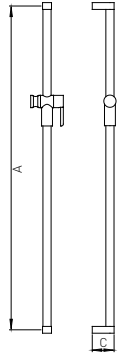
Brausestange Aluminium, mit Brausehalter

Glissière de douche Aluminium, avec support à rotule

Asta per doccia Alluminio, con supporto doccia

Max. 100 kg

NOSAG	SGVSB Team	Sanitas Troesch	A	B	C
NDO.6006.	585 600	4721 732	600		80
NDO.6019.	585 601	4721 733	1190		80



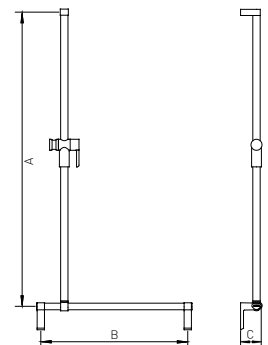
Winkelgriff mit Brausestange Aluminium, mit vertikalem und horizontalem Brausehalter, Brausestange verschiebbar

Barre d'appui avec glissière de douche Aluminium, avec support de douche vertical et horizontal, barre verticale coulissante

Corrimano ad angolo con asta doccia Alluminio, con supporto doccia verticale e orizzontale, asta per doccia scorrevole

Max. 150 kg

NOSAG	SGVSB Team	Sanitas Troesch	A	B	C
ND1.6061.	585 605	4721 740	1200	600	85
ND1.6091.			1200	900	85





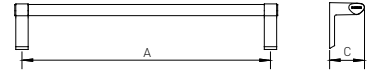
Duschhandlauf Aluminium

Barre d'appui d'angle Aluminium

Corrimano doccia Alluminio

Max. 150 kg

NOSAG	SGVSB Team	Sanitas Troesch	A	B	C
ND2.6006.			600		85
ND2.6009.			900		85



Duschhandlauf Aluminium

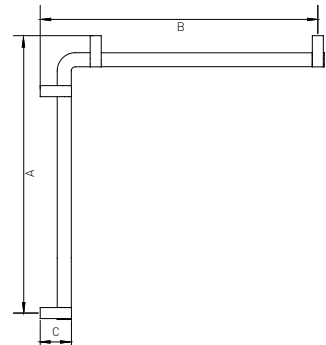
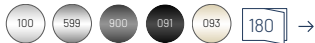
Barre d'appui d'angle Aluminium

Corrimano doccia Alluminio

Max. 150 kg

Abbildung in linker Ausführung (.L)
Image execution gauche (.L)
Immagine versione sinistra (.L)

NOSAG	SGVSB Team	Sanitas Troesch	A	B	C
ND2.6001.xxx.L			750	450	85
ND2.6001.xxx.R			450	750	85
ND2.6002.			750	750	85



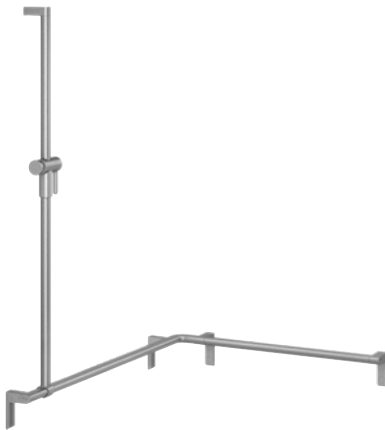


Abbildung in linker Ausführung (.L)
Image execution gauche (.L)
Immagine versione sinistra (.L)



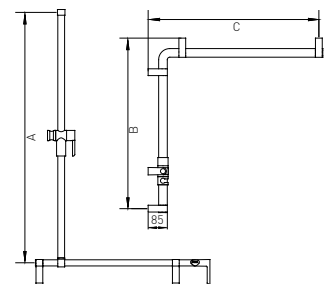
Duschhandlauf mit Brausestange Aluminium, mit vertikalem und horizontalem Brausehalter, Brausestange verschiebbar

Barre d'appui d'angle avec glissière de douche Aluminium, avec support de douche vertical et horizontal, barre verticale coulissante

Corrimano ad angolo asta per doccia Alluminio, con supporto doccia verticale e orizzontale, asta per doccia scorrevole

Max. 150 kg

NOSAG	SGVSB Team	Sanitas Troesch	A	B	C
ND2.6100.xxx.L	585 603	4721 743	1200	750	750
ND2.6100.xxx.R	585 604	4721 745	1200	750	750
ND2.6101.xxx.L	585 608	4721 746	1200	1050	750
ND2.6101.xxx.R	585 609	4721 747	1200	1050	750
ND2.6102.xxx.L			1200	1100	1100
ND2.6102.xxx.R			1200	1100	1100

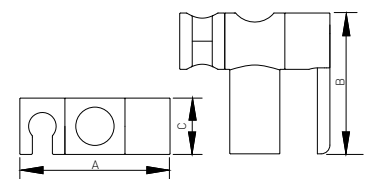


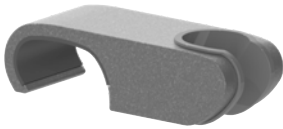
Brausehalter Aluminium, d = 30 mm

Support à rotule Aluminium, d = 30 mm

Supporto doccia Alluminio, d = 30 mm

NOSAG	SGVSB Team	Sanitas Troesch	A	B	C
NDA.6010.			120	112	45





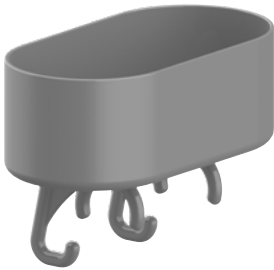
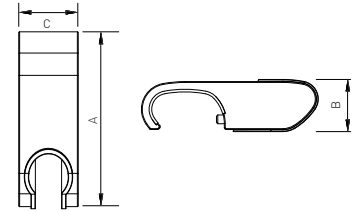
Brausehalter horizontal Aluminium, d = 30 mm, für horizontale Befestigung

Support à rotule horizontal Aluminium, d = 30 mm, pour fixation horizontale

Supporto doccia orizzontale Alluminio, d = 30 mm, per montaggio orizzontale



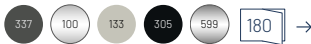
NOSAG	SGVSB Team	Sanitas Troesch	A	B	C
NDA.6020.			101	30	34



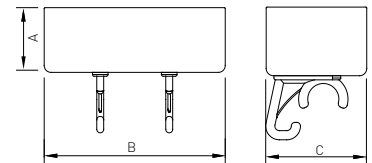
Duschablage Nylon weiss, manhattan, dunkelgrau oder schwarz, zum Auflegen

Tablette de douche Nylon blanc, manhattan, gris foncé ou noir, pour poser sur barre d'appui

Cestino da doccia Nylon bianco, manhattan, grigio scuro o nero, da mettere sul corrimano



NOSAG	SGVSB Team	Sanitas Troesch	A	B	C
NDA.6114.	585 571	4721 725	75	210	110



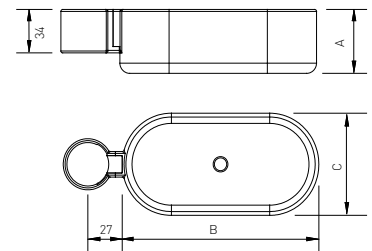
Duschablage Nylon weiss, manhattan, dunkelgrau oder schwarz, zum Ankleben, mit Ablaufloch

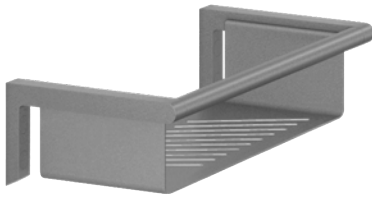
Tablette de douche Nylon blanc, manhattan, gris foncé ou noir, pour montage à la barre d'appui, avec écoulement

Cestino da doccia Nylon bianco, manhattan, grigio scuro o nero, da incastro, gelsomino, con deflusso



NOSAG	SGVSB Team	Sanitas Troesch	A	B	C
NDA.3126.	585 559		50	160	80



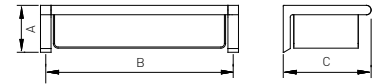


Duschablage Aluminium

Tablette de douche Aluminium

Portasapone a cestino Alluminio

NOSAG	SGVSB Team	Sanitas Troesch	A	B	C
NDA.6120.	585 565		150	80	320

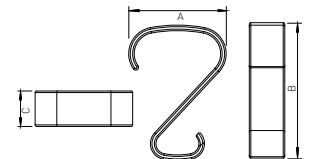


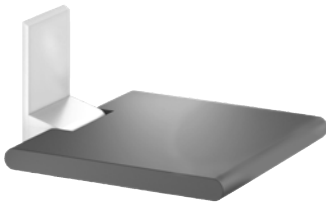
Haken, nachrüstbar Nylon pulverbeschichtet (ausgenommen carbonschwarz 091), für Cavere-Griffe und Duschhandläufe

Crochet, montage ultérieure possible Nylon revêtu par poudre (sauf noir carbone 091), pour poignées de caverne et mains courantes de douche

Gancio, adattabile Nylon verniciato a polvere (tranne nero carbone 091), per maniglioni e corrimano doccia

NOSAG	SGVSB Team	Sanitas Troesch	A	B	C
NDA.6730.			44	61	16





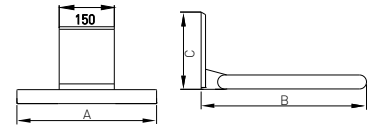
Duschklapsitz Aluminium, für Wandmontage, mit Fallsicherung, **MIT Montageplatte**, Polster anthrazit

Siège de douche rabattable Aluminium, montage mural, avec frein de sécurité, **AVEC plaque de montage**, rembourrage anthracite

Sedile ribaltabile Alluminio, montaggio a muro, con freno di sicurezza, **CON placca di montaggio**, sedile imbottito antracite



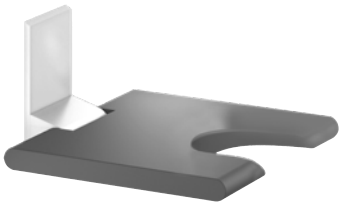
NOSAG	SGVSB Team	Sanitas Troesch	A	B	C
ND3.6101.	585 612	4721 751	380	462	
ND3.6102.	585 613	4721 752	450	462	



Montagesets | Sets de montage | Set di montaggio



für pour per	NOSAG	SGVSB Team	Sanitas Troesch
Lochziegelsteine brique mattone forato	NM1.0106.000	585 580	4721 795
Leichtbauwand Cloison légère sistema pre-murale	NM1.0206.000	585 581	4721 796
Beton béton calcestruzzo	NM1.0306.000	585 599	4721 798

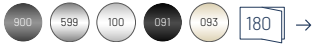


Duschklapsitz Aluminium, mit Hygieneausschnitt, für Wandmontage, mit Fallsicherung, **MIT Montageplatte**, Polster anthrazit

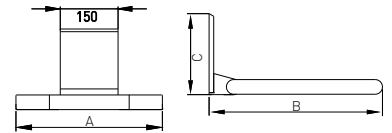
Siège de douche rabattable Aluminium, avec échancrure, montage mural, avec frein de sécurité, **AVEC plaque de montage**, rembourrage anthracite

Sedile ribaltabile Alluminio, con nicchia igiene, montaggio a muro, con freno di sicurezza, **CON placca di montaggio**, sedile imbottito antracite

Max. 150 kg



NOSAG	SGVSB Team	Sanitas Troesch	A	B	C
ND3.6102.-.A			450	462	



Montagesets | Sets de montage | Set di montaggio

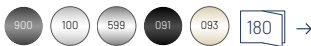
für pour per	NOSAG	SGVSB Team	Sanitas Troesch
Lochziegelsteine brique mattoni forati	NM1.0106.000	585 580	4721 795
Leichtbauwand Cloison légère sistema pre-murale	NM1.0206.000	585 581	4721 796
Beton béton calcestruzzo	NM1.0306.000	585 599	4721 798



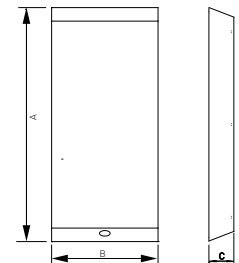
Montageplatte mit Abdeckung Aluminium

Plaque de montage avec couvercle Aluminium

Placca di montaggio con copertura Alluminio



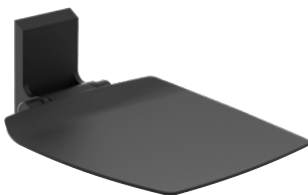
NOSAG	SGVSB Team	Sanitas Troesch	A	B	C
NWA.6013.	585 589	4721 779	220	100	22



Montagesets | Sets de montage | Set di montaggio



für pour per	NOSAG	SGVSB Team	Sanitas Troesch
Lochziegelsteine brique mattoni forati	NM1.0106.000	585 580	4721 795
Leichtbauwand Cloison léger sistema pre-murale	NM1.0206.000	585 581	4721 796
Beton béton calcestruzzo	NM1.0306.000	585 599	4721 798



Duschklappsitz Ascento, komplett anthrazit oder weiss Aluminium, für Wandmontage, mit Fallsicherung, **MIT Montageplatte**

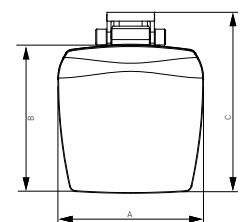
Siège de douche rabattable Ascento, complètement anthracite ou blanc Aluminium, pour montage mural, avec sécurité anti-chute, **AVEC plaque de montage**

Sedile doccia Ascento, completamente antracite o bianco Alluminio, per montaggio a muro, con sicurezza anticaduta, **CON placca di montaggio**

Max. 150 kg



NOSAG	SGVSB Team	Sanitas Troesch	A	B	C
ND3.6170.	585 616	4721 785	412	419	512
ND3.6171.			412	422	512





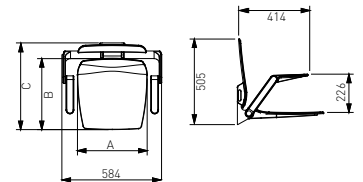
Duschklappsitz Ascento Aluminium, mit Armlehnen, für Wandmontage, mit Fallsicherung, **MIT Montageplatte**

Siège de douche rabattable Ascento Aluminium, avec accoudoirs, montage mural, avec frein de sécurité, **AVEC plaque de montage**

Sedile ribaltabile da doccia Ascento Alluminio, con braccioli, montaggio a muro, con freno di sicurezza, **CON placca di montaggio**

Max. 150 kg

NOSAG	SGVSB Team	Sanitas Troesch	A	B	C
ND3.6172.			412	422	512



Montagesets | Sets de montage | Set di montaggio



für pour per	NOSAG	SGVSB Team	Sanitas Troesch
Lochziegelsteine brique mattoni forati	NM1.0106.000	585 580	4721 795
Leichtbauwand Cloison légère sistema pre-murale	NM1.0206.000	585 581	4721 796
Beton béton calcestruzzo	NM1.0306.000	585 599	4721 798



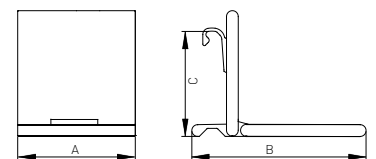
Duschklappsitz Cavere zum Einhängen Aluminium, mit Fallsicherung, für Cavere-Rohr, Polster anthrazit

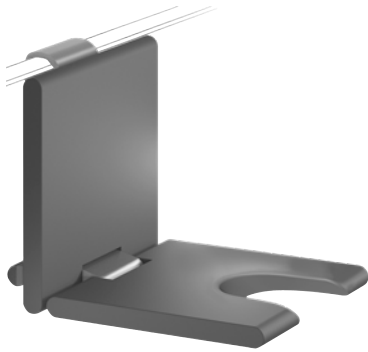
Siège de douche rabattable Cavere à suspendre Aluminium, avec frein de sécurité, pour tube Cavere, rembourrage anthracite

Sedile ribaltabile Cavere per appendere Alluminio, con freno di sicurezza, per tubo Cavere, sedile imbottito antracite

Max. 150 kg

NOSAG	SGVSB Team	Sanitas Troesch	A	B	C
ND3.6500.	585 620	4721 753	380	563	
ND3.6510.	585 621	4721 754	450	563	





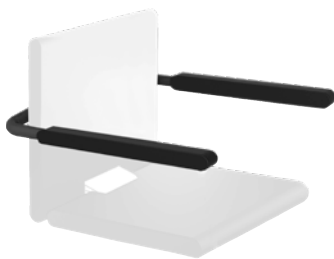
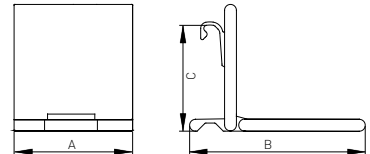
Duschklapsitz Cavere zum Einhängen Aluminium, mit Fallsicherung, für Cavere-Rohr, zum Einhängen, mit Hygieneausschnitt, Polster anthrazit

Siège de douche rabattable Cavere à suspendre Aluminium, avec frein de sécurité, pour tube Cavere, à suspendre, avec échancrure, rembourrage anthracite

Sedile ribaltabile Cavere per appendere Alluminio, con freno di sicurezza, per tubo Cavere, per appendere, sedile imbottito, con nicchia igiene antracite

Max. 150 kg

NOSAG	SGVSB Team	Sanitas Troesch	A	B	C
ND3.6510.-A			450	563	

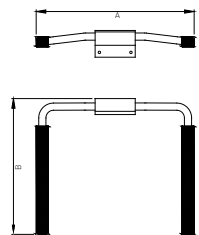


Armlehnen Aluminium, nachrüstbar zu Duschklapsitzen Cavere, einhängbar, hochklappbar

Accoudoirs Aluminium, à monter sur siège Cavere à suspendre, repliable

Bracciali Alluminio, attrezzatura per sedile ribaltabile d'appendere Cavere, può essere ripiegato

NOSAG	SGVSB Team	Sanitas Troesch	A	B	C
NDA.6301.	585 622	4721 760	590	509	



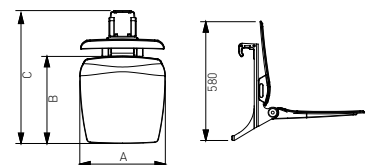
Duschklapsitz Ascento zum Einhängen Aluminium, Duschklapsitz komplett anthrazit oder komplett weiss, mit Fallsicherung, zum Einhängen

Siège de douche rabattable Ascento à suspendre Aluminium, siège de douche rabattable complètement anthracite ou complètement blanc, avec frein de sécurité, à suspendre

Sedile ribaltabile Ascento per appendere Alluminio, sedile ribaltabile completamente antracite o completamente bianco, con freno di sicurezza, per appendere

Max. 150 kg

NOSAG	SGVSB Team	Sanitas Troesch	A	B	C
ND3.6581.	585 617	4721 786	412	422	642





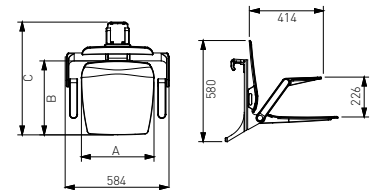
Duschklappsitz Ascento zum Einhängen Aluminium, Duschklappsitz komplett anthrazit oder komplett weiss , mit Fallsicherung, zum Einhängen, mit Armlehnen

Siège de douche rabattable Ascento à suspendre Aluminium, siège de douche rabattable complètement anthracite ou complètement blanc , avec frein de sécurité, à suspendre, avec accoudoirs

Sedile ribaltabile Ascento per appendere Alluminio, sedile ribaltabile completamente antracite o completamente bianco , con freno di sicurezza, per appendere, con braccioli

Max. 150 kg

NOSAG	SGVSB Team	Sanitas Troesch	A	B	C
ND3.6582.900	585 618	4721 787	412	422	642



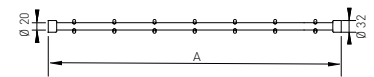
Duschvorhangstange gerade Aluminium, mit Vorhangringen, auf Mass bestellbar

Tringle pour rideau de douche Aluminium, avec anneaux pour rideau, peut être commandé sur mesure

Asta da doccia Alluminio, con tenda anelli, può essere ordinato su misura



NOSAG	SGVSB Team	Sanitas Troesch	A	B	C
ND5.6000.			500-1000		
ND5.6001.			1001-1500		



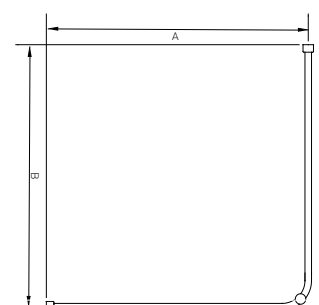
Duschvorhangstange L-Form Aluminium, mit Vorhangringen, ohne Deckenabhängung

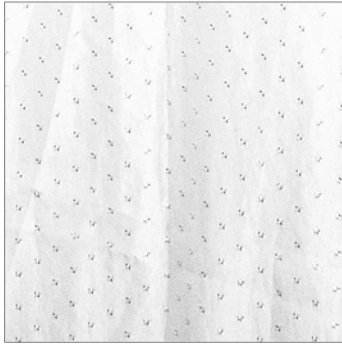
Tringle pour rideau de douche forme L Aluminium, avec anneaux pour rideau, sans fixation pour plafond

Asta da doccia forma-L Alluminio, con tenda anelli, senza supporto al plafone



NOSAG	SGVSB Team	Sanitas Troesch	A	B	C
ND5.6101.	585 625	4721 792	900	900	
ND5.6102.	585 626	4721 793	1000	1000	
ND5.6104.	585 627	4721 794	1200	1200	
ND5.6191.	585 624		900	1100	
ND5.6112.			1000	1200	
ND5.6107.			1500	1500	





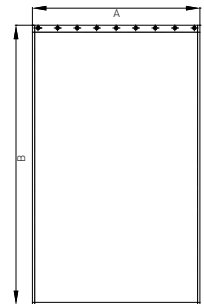
Duschvorhang Für Vorhangstangen, 100% Polyester, mit Bleiband, bei 60° waschbar, antibakteriell, weiss mit Struktur

Rideau de douche Pour tringles pour rideau de douche, polyester 100%, avec ourlet plomb, lavable à 60°, durablement antibactérien, blanc avec structure

Tenda per doccia Per aste da doccia, 100% poliestere, bordo con piombo, lavabile a 60°, antibatterico, bianco con struttura

NOSAG	SGVSB Team	Sanitas Troesch	A	B	C
NDA.5511.019			1200	2000	
NDA.5512.019			1500	2000	
NDA.5500.019			2100	2000	
NDA.5501.019	585 630	4721 889	2400	2000	
NDA.5502.019	585 631		3000	2000	

Mass mesure misura	Artikel article articolo	Ösen oeillets occhielli
1200 × 2000 mm	ND5.6000	9
1500 × 2000 mm	ND5.6000	11
2100 × 2000 mm	ND5.6001.	15
2400 × 2000 mm	ND5.6101.,ND5.6102.,ND5.6191.	16
3000 × 2000 mm	ND5.6104.,ND5.6112.	20

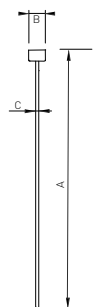


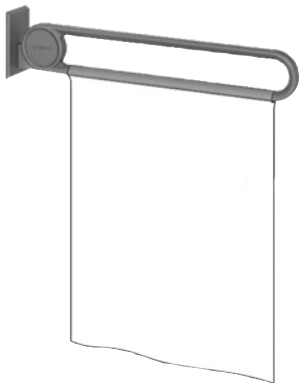
Deckenabhängung Aluminium, bauseits kürzbar

Suspension au plafond Aluminium, peut être raccourci par le client

Sospensione a soffitto Alluminio, può essere accorciato sul luogo

NOSAG	SGVSB Team	Sanitas Troesch	A	B	C
NDA.6805.	585 628	4721 797	500	32	6
NDA.6810.			1000	32	6





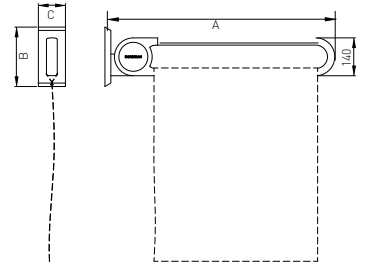
Duschspritzschutz Aluminium, mit Fallsicherung, **MIT Montageplatte**, für Wandmontage

Pare-éclaboussure Aluminium, avec frein de sécurité, **AVEC plaque de montage**, montage mural

Protezione antischizzo Alluminio, con freno di sicurezza, **CON placca di montaggio**, montaggio a muro

Max. 100 kg

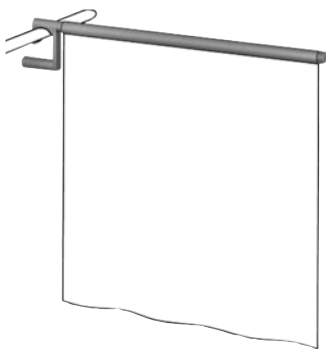
NOSAG	SGVSB Team	Sanitas Troesch	A	B	C
ND6.6086.			850	220	100



Montagesets | Sets de montage | Set di montaggio



für pour per	NOSAG	SGVSB Team	Sanitas Troesch
Lochziegelsteine brique mattone forato	NM1.0106.000	585 580	4721 795
Leichtbauwand Cloison léger sistema pre-murale	NM1.0206.000	585 581	4721 796
Beton béton calcestruzzo	NM1.0306.000	585 599	4721 798

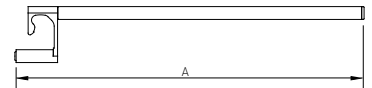


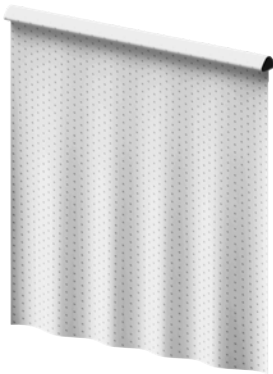
Duschspritzschutz Aluminium

Pare-éclaboussure à suspendre Aluminium, zum Einhängen

Protezione antischizzo Aluminium, à suspendre

NOSAG	SGVSB Team	Sanitas Troesch	A	B	C
ND6.6485.			845		





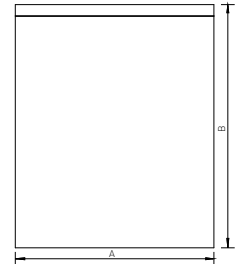
Spritzschutzhvorhang 100% Polyester, mit Bleiband, bei 60° waschbar, antibakteriell, weiss mit Struktur

Rideau pour pare-éclaboussure Polyester 100%, avec ourlet plomb, lavable à 60°, antibactérien, fongicide, blanc avec structure

Tenda antischizzo 100% poliestere, bordo con piombo, lavabile a 60°, antibatterico, fungicida, bianco con struttura

NOSAG	SGVSB Team	Sanitas Troesch	A	B	C
NDA.0671.019			605	715	
NDA.0785.019			700	850	

Mass mesure misura	Artikel article articolo
605 × 715 mm	ND6.6086.
700 × 850 mm	ND6.6485.



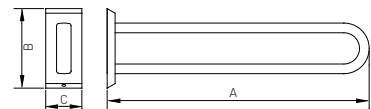
Stützgriff Aluminium, MIT Montageplatte

Barre d'appui Aluminium, AVEC plaque de montage

Impugnatura di supporto Alluminio, CON placca di montaggio

Max. 100 kg

NOSAG	SGVSB Team	Sanitas Troesch	A	B	C
NL0.6076.			600	220	100
NL0.6077.			725	220	100
NL0.6078.			850	220	100



Montagesets | Sets de montage | Set di montaggio

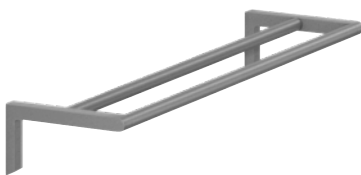
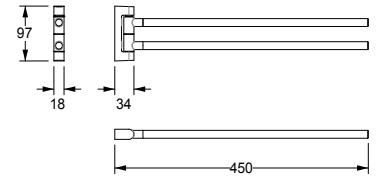
für pour per	NOSAG	SGVSB Team	Sanitas Troesch
Lochziegelsteine brique matte forato	NM1.0106.000	585 580	4721 795
Leichtbauwand Cloison léger sistema pre-murale	NM1.0206.000	585 581	4721 796
Beton béton calcestruzzo	NM1.0306.000	585 599	4721 798



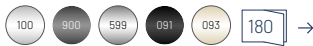
Handtuchhalter Aluminium, schwenkbar, 2-armig
Porte-serviette Aluminium, orientable, 2 bras
Portasalviette Alluminio, 2-braccia, orientabile



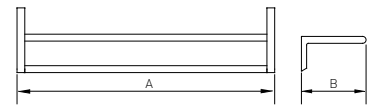
NOSAG	SGVSB Team	Sanitas Troesch	A	B	C
NLA.6620.	585 557	4721 782	450		



Handtuchhalter Aluminium
Porte-serviette Aluminium
Portasalviette Alluminio



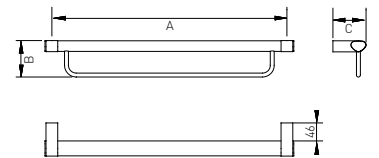
NOSAG	SGVSB Team	Sanitas Troesch	A	B	C
NLA.6630.			600	150	



Haltegriff mit Handtuchhalter Aluminium
Barre d'appui avec porte-serviette Aluminium
Corrimano con portasalviette Alluminio
Max. 100 kg



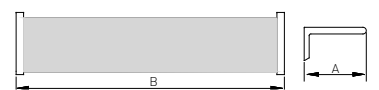
NOSAG	SGVSB Team	Sanitas Troesch	A	B	C
NLA.6631.	585 555	4721 710	600	93	
NLA.6632.	585 556	4721 712	800	93	

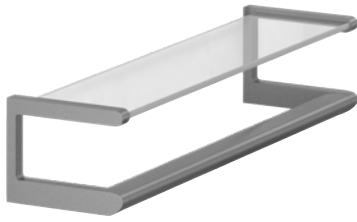


Ablage Aluminium, mit Glasplatte
Tablette en verre Aluminium, avec plaque de verre
Mensola in vetro Alluminio, con piano in vetro



NOSAG	SGVSB Team	Sanitas Troesch	A	B	C
NLA.6503.	585 641	4721 788	150	650	



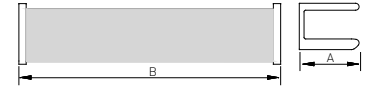


Ablage mit Haltegriff Aluminium, mit Glasplatte

Tablette en verre avec poignée de maintien Aluminium, avec plaque de verre

Mensola in vetro con corrimano Alluminio, con piano in vetro

NOSAG	SGVSB Team	Sanitas Troesch	A	B	C
NLA.6504.	585 642	4721 789	150	650	

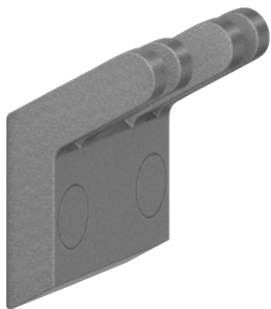
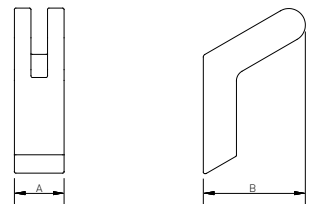
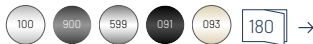


Wandhaken Aluminium

Crochet mural Aluminium

Gancio portasciugamani Alluminio

NOSAG	SGVSB Team	Sanitas Troesch	A	B	C
NLA.6700.	585 643	4721 780	18	37	

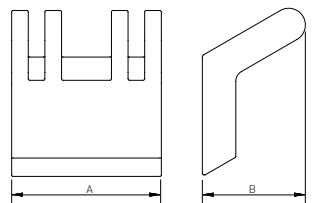


Doppelhaken Aluminium

Crochet double Aluminium

Gancio doppio Alluminio

NOSAG	SGVSB Team	Sanitas Troesch	A	B	C
NLA.6710.	585 644	4721 781	54	37	



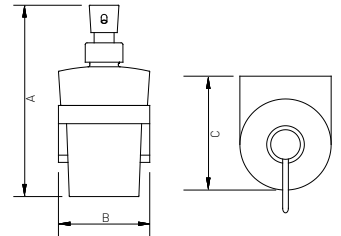
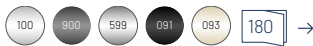


Seifenspender Aluminium, mit satiniertem Glasbehälter

Distributeur de savon Aluminium, avec récipient en verre satiné

Distributore di sapone Alluminio, con contenitore in vetro satinato

NOSAG	SGVSB Team	Sanitas Troesch	A	B	C
NLA.6311.		4721 734	168	80	100

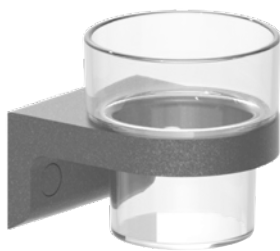
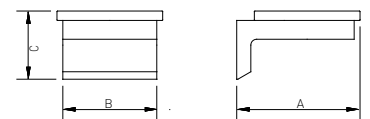


Seifenablage Aluminium

Porte-savon Aluminium

Portasapone Alluminio

NOSAG	SGVSB Team	Sanitas Troesch	A	B	C
NLA.6300.	585 566	4721 728	105	80	58

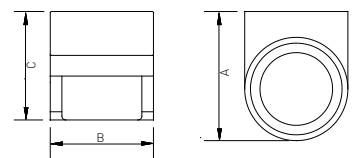


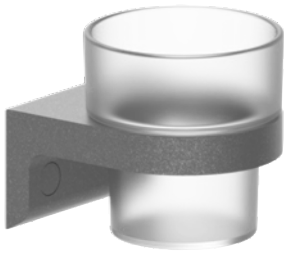
Becherhalter Aluminium, mit Becher (transparent)

Porte-gobelet Aluminium, avec gobelet (transparent)

Portabicchiere Alluminio, bicchiere sintetico (trasparente)

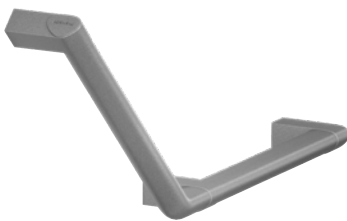
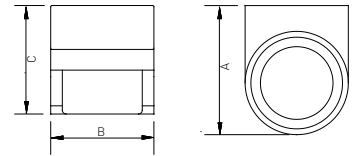
NOSAG	SGVSB Team	Sanitas Troesch	A	B	C
NLA.6100.	585 567	4721 729	100	80	84





Glashalter Aluminium, mit Glas
Porte-verre Aluminium, avec verre
Portabicchiere Alluminio, bicchiere in vetro

NOSAG	SGVSB Team	Sanitas Troesch	A	B	C
NLA.6101.	585 568	4721 730	100	80	84

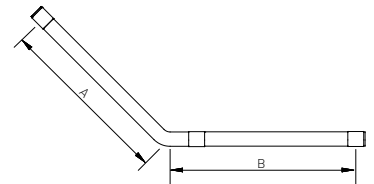


Winkelgriff Aluminium, 135°
Poignée latérale Aluminium, 135°
Corrimano ad angolo Alluminio, 135°

Max. 100 kg

NOSAG	SGVSB Team	Sanitas Troesch	A	B	C
NB1.6035.xxx.L			316	350	
NB1.6035.xxx.R			316	350	
NB1.6036.xxx.L			316	650	
NB1.6036.xxx.R			316	650	

Abbildung in linker Ausführung (.L)
 Image execution gauche (.L)
 Immagine versione sinistra (.L)



Washbecken aus Mineralguss, mit porenfreier Oberfläche, weiss, ohne Überlauf, mit Hahnloch, ohne Armatur und Siphon, ohne Montageset

Lavabo en front minérale, surface non poreuse, blanc, sans trop-plein, avec perçage pour robinetterie, sans armature et siphon, sans set de montage

Lavamani in mineralmarmo, superficie senza porosita, bianco, senza troppopieno, con foro per rubinetteria, senza rubinetto e sifone, senza set di montaggio



NOSAG	SGVSB Team	Sanitas Troesch	A	B	C
NL9.5056.100			600	550	100

