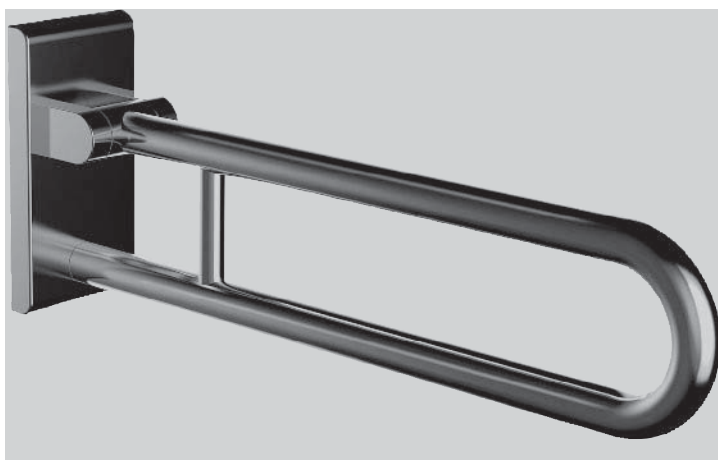


Haltegriffsystem Serie Inox Care (Edelstahl)

Système de barres d'appui Série Inox Care (acier inoxydable)

Sistema di maniglioni di sostegno Inox Care (acciaio inossidabile)



Haltegriffsystem Serie Inox Care (Edelstahl)

Système de barres d'appui Série Inox Care (acier inoxydable)

Sistema di maniglioni di sostegno Inox Care (acciaio inossidabile)

Qualitätsmerkmale

Material

- Edelstahl 1.4301
- Rohrdurchmesser 32 mm
- Materialstärken 1.65 mm

Für die maximale Belastung unserer Artikel wenden Sie sich bitte an das NOSAG Team.

Masse

Alle Masse sind Achse – Achse gemessen
(Ausnahme, die Duschhandläufe sind Achse – Wand gemessen)

- Wandabstand - Achse Rohr 64 mm
- Abdeckrosette D = 70 mm
- Montageflansch D = 68 mm

Unsere Masszeichnungen finden Sie unter www.nosag.ch/download

Für Spezialanfertigungen bitte die Vorlagen für Massangaben auf unserer Internetseite benutzen.

Montage

- Bohrschablonen auf Anfrage erhältlich
- Alle Produkte werden mit verdeckter Montage geliefert
- Bei den Haltegriffen wird das Montagmaterial mitgeliefert
- Für alle klappbaren Produkte und die Stützgriffe muss das Montagmaterial entsprechend des Mauerwerks bestellt werden

Alle abgebildeten Winkelgriffe und Duschhandläufe sind Ausführung links.

Ausführungen



Edelstahl, matt

Signes de qualité

matériaux

- acier inoxydable 1.4301
- diamètre 32 mm
- épaisseur du matériau 1.65 mm

Pour la charge maximum veuillez s.v.p. demander au team NOSAG.

measures

toutes les dimensions s'entendent d'axe en axe des tubes
(exception; les barre d'appui d'angle s'entendent axe – mur)

- distance du mur au tube 64 mm
- rosace D = 70 mm
- rosace perforée D = 68 mm

vous trouvez nos plans sous www.nosag.ch/download

Pour toutes demandes de barre sur mesure, veuillez remplir le formulaire mis à disposition sur notre site internet.

montage

- chablon de perçement sur demande.
- tous les produits sont livrés avec montage invisible
- les barres d'appui sont livrés avec vis et tampons
- pour les produits rabattables et barre d'appui mural les fixation au mur sont à définir suivant la nature du support.

Toutes les images des barres d'appui d'angle sont des exécutions gauches.

exécution



acier inoxydable, mat

Haltegriffsystem Serie Inox Care (Edelstahl)

Système de barres d'appui Série Inox Care (acier inoxydable)

Sistema di maniglioni di sostegno Inox Care (acciaio inossidabile)

Caratteristiche qualitative

Materiale

- | | |
|--------------------------|---------|
| • Acciaio inossidabile | 1.4301 |
| • Diametro tubolare | 32 mm |
| • Spessori del materiale | 1.65 mm |

Per il carico massimo dei nostri articoli vi preghiamo di rivolgervi al team NOSAG.

Dimensioni

Tutte le misure sono calcolate da asse ad asse (eccezione, i maniglioni per doccia sono misurati da asse a parete)

- | | |
|---|-----------|
| • Distanza dalla parete - Asse del tubolare | 64 mm |
| • Rosetta di copertura | D = 70 mm |
| • Flangia di montaggio | D = 68 mm |

I nostri disegni tecnici quotati sono disponibili sul sito www.nosag.ch/download

Per realizzazioni su ordinazione utilizzare i modelli per l'indicazione delle misure disponibili sul nostro sito Internet.

Montaggio

- Su richiesta sono disponibili dime per la foratura
- Tutti i prodotti vengono forniti con elementi di montaggio nascosti
- Per i maniglioni di sostegno il materiale per il montaggio è compreso nella dotazione
- per tutti i prodotti pieghevoli e le impugnature di supporto il materiale per il montaggio deve essere ordinato in base al tipo di muratura

Tutte le maniglie angolari e i maniglioni per doccia sono raffigurati nella versione sinistra.

Versioni



Acciaio inossidabile, lucido

Haltegriffsystem Serie Inox Care (Edelstahl)

Système de barres d'appui Série Inox Care (acier inoxydable)

Sistema di maniglioni di sostegno Inox Care (acciaio inossidabile)

WC-Bereich

Section toilette / Settore toilette



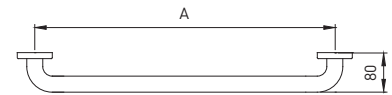
Haltegriffe

Barre d'appui / Corrimano

Edelstahl, matt gebürstet

Acier inoxydable, mat / Acciaio inossidabile, opaco

NOSAG	SGVSB Team	Sanitas Troesch	A	B	C
NXW0.1003.583		4722 501	300		
NXW0.1004.583		4722 502	400		
NXW0.1006.583		4722 504	600		
NXW0.1008.583		4722 506	800		
NXW0.1010.583		4722 508	1000		
NXW0.1011.583			1100		



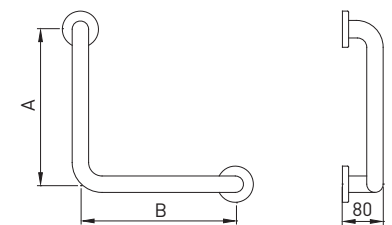
Winkelgriffe

Poignée de sécurité / Corrimano ad angolo

Edelstahl, matt gebürstet

Acier inoxydable, mat / Acciaio inossidabile, opaco

NOSAG	SGVSB Team	Sanitas Troesch	A	B	C
NXW1.1033.583		4722 520	300	300	
NXW1.1044.583			400	400	



Haltegriffsystem Serie Inox Care (Edelstahl)

Système de barres d'appui Série Inox Care (acier inoxydable)

Sistema di maniglioni di sostegno Inox Care (acciaio inossidabile)

WC-Bereich

Section toilette / Settore toilette



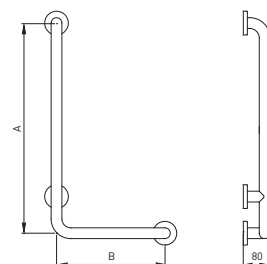
Winkelgriffe

Poignée de sécurité / Corrimano ad angolo

Edelstahl, matt gebürstet

Acier inoxydable, mat / Acciaio inossidabile, opaco

NOSAG	SGVSB Team	Sanitas Troesch	A	B	C
NXW1.1047.583.L ^{b)}		4722 523	750	400	
NXW1.1047.583.R ^{b)}		4722 524	750	400	
NXW1.1057.583.L ^{b)}			750	500	
NXW1.1057.583.R ^{b)}			750	500	
NXW1.1059.583.L ^{b)}		4722 525	950	500	
NXW1.1059.583.R ^{b)}		4722 526	950	500	



Haltegriffsystem Serie Inox Care (Edelstahl)

Système de barres d'appui Série Inox Care (acier inoxydable)

Sistema di maniglioni di sostegno Inox Care (acciaio inossidabile)

WC-Bereich

Section toilette / Settore toilette



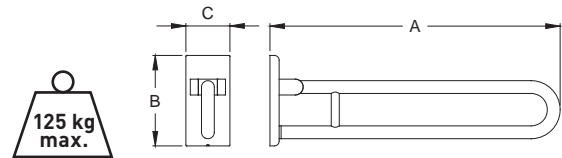
Stützklappgriff

Barre d'appui rabattable / Corrimano ribaltabile

Edelstahl, matt gebürstet, mit Fallsicherung, **MIT** Wechselplatte

Acier inoxydable, mat, avec frein de sécurité, **AVEC** plaque de base / Acciaio inossidabile, opaco, con freno di sicurezza, **CON** placca di base

NOSAG	SGVSB Team	Sanitas Troesch	A	B	C
NXW2.1026.583 ^{bl}		4722 561	600	200	132
NXW2.1027.583 ^{bl}		4722 562	725	200	132
NXW2.1028.583 ^{bl}		4722 563	850	200	132



Montageset für

Set de montage pour / Set montaggio per

	NOSAG	SGVSB Team	Sanitas Troesch
Lochziegelsteine Brique / Mattone forato	NM1.0106.000	585 580	4721 795
Vorwandssysteme Murs préfabriqués / Muri prefabbricati	NM1.0206.000	585 581	4721 796
Beton Béton / Calcestruzzo	NM1.0306.000		



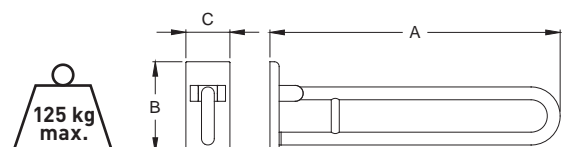
Stützklappgriff

Barre d'appui rabattable / Corrimano ribaltabile

Edelstahl, matt gebürstet, mit Fallsicherung, **FÜR** Wechselplatte

Acier inoxydable, mat, avec frein de sécurité, **POUR** plaque de base / Acciaio inossidabile, opaco, con freno di sicurezza, **PER** placca di base

NOSAG	SGVSB Team	Sanitas Troesch	A	B	C
NXW2.1036.583 ^{bl}			600	200	132
NXW2.1037.583 ^{bl}			725	200	132
NXW2.1038.583 ^{bl}			850	200	132



Haltegriffsystem Serie Inox Care (Edelstahl)

Système de barres d'appui Série Inox Care (acier inoxydable)

Sistema di maniglioni di sostegno Inox Care (acciaio inossidabile)

WC-Bereich

Section toilette / Settore toilette



Montageplatte mit Abdeckung

Plaqué de base / Placca di base con copertura

Edelstahl

Acier inoxydable / Acciaio inossidabile

NOSAG

NXWA.1013.583

SGVSB Team

Sanitas Troesch

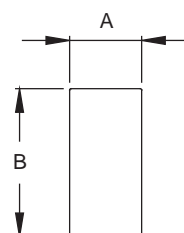
A

110

B

226

C



Montageset für

Set de montage pour / Set montaggio per

	NOSAG	SGVSB Team	Sanitas Troesch
Lochziegelsteine Brique / Mattone forato	NM1.0106.000	585 580	4721 795
Vorwandssysteme Murs préfabriqués / Muri prefabbricati	NM1.0206.000	585 581	4721 796
Beton Béton / Calcestruzzo	NM1.0306.000		



Papierrollenhalter

Porte-rouleau / Portacarta

Nylon, dunkelgrau, mit Abrollbremse, für glattes Edelstahlrohr

Nylon, gris foncé, avec système de freinage, pour tuyau acier inoxydable / Nylon, grigio scuro, freno, per tubo in acciaio liscio

NOSAG

NXWA.4132.337

SGVSB Team

Sanitas Troesch

4722 569

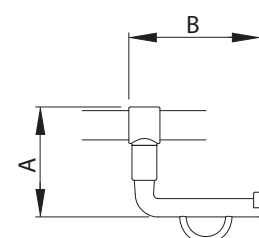
A

120

B

143

C



Haltegriffsystem Serie Inox Care (Edelstahl)

Système de barres d'appui Série Inox Care (acier inoxydable)

Sistema di maniglioni di sostegno Inox Care (acciaio inossidabile)

WC-Bereich

Section toilette / Settore toilette



Rückenstütze

Dossier / Schienale

Edelstahl, matt gebürstet, mit Rückenkissen, schwarz

Acier inoxydable, mat, avec rembourrage, noir / Acciaio inossidabile, opaco, schienale imbottito, nero

NOSAG

SGVSB Team

Sanitas Troesch

NXWA.1410.583

4722 585

A

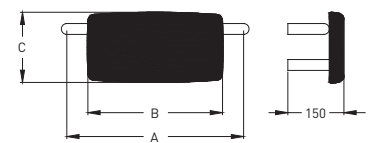
B

C

520

400

208



Papierrollenhalter

Porte-rouleau / Portacarta

Edelstahl, matt gebürstet

Acier inoxydable, mat / Acciaio inossidabile, opaco

NOSAG

SGVSB Team

Sanitas Troesch

NXWA.1100.583

4722 661

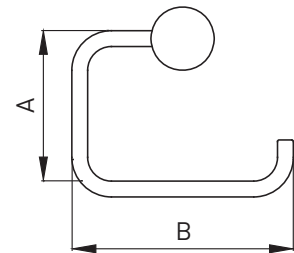
A

B

C

105

140



Ersatzrollenhalter

Porte-rouleau de réserve / Portacarta di riserva

Edelstahl, matt gebürstet, für 1 Rolle

Acier inoxydable, mat, pour 1 rouleau / Acciaio inossidabile, opaco, per 1 rotolo

NOSAG

SGVSB Team

Sanitas Troesch

NXWA.1201.583

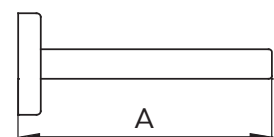
4722 663

A

B

C

118



Haltegriffsystem Serie Inox Care (Edelstahl)

Système de barres d'appui Série Inox Care (acier inoxydable)

Sistema di maniglioni di sostegno Inox Care (acciaio inossidabile)

WC-Bereich

Section toilette / Settore toilette



Ersatzrollenhalter

Porte-rouleau de réserve / Portacarta di riserva

Edelstahl, matt gebürstet, für 2 Rollen

Acier inoxydable, mat, pour 2 rouleaux / Acciaio inossidabile, opaco, per 2 rotoli

NOSAG

SGVSB Team

Sanitas Troesch

NXWA.1202.583

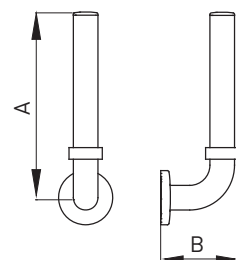
A

240

B

101

C



WC-Bürstengarnitur

Ensemble brosse WC / Portaspazzola

Edelstahl, matt gebürstet

Acier inoxydable, mat / Acciaio inossidabile, opaco

NOSAG

SGVSB Team

Sanitas Troesch

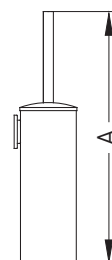
NXWA.1301.583

A

400

B

C



Hygienebeutelspender

Distributeur de sachets hygiéniques / Distributore sacchi igienici

Edelstahl, matt gebürstet

Acier inoxydable, mat / Acciaio inossidabile, opaco

NOSAG

SGVSB Team

Sanitas Troesch

NXWA.1500.583

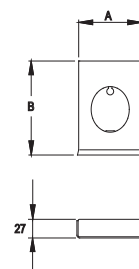
A

91

B

136

C



Haltegriffsystem Serie Inox Care (Edelstahl)

Système de barres d'appui Série Inox Care (acier inoxydable)

Sistema di maniglioni di sostegno Inox Care (acciaio inossidabile)

WC-Bereich

Section toilette / Settore toilette



Pictogramme

Pictogramme / Pittogramma

Edelstahl, matt gebürstet, männliche Person

Acier inoxydable, mat, personnage masculin / Acciaio inossidabile, opaco, bagno uomini

NOSAG	SGVSB Team	Sanitas Troesch	A	B	C
NWA.1710.583		4721 691	125	125	



Pictogramme

Pictogramme / Pittogramma

Edelstahl, matt gebürstet, weibliche Person

Acier inoxydable, mat, personnage féminin / Acciaio inossidabile, bagno donne

NOSAG	SGVSB Team	Sanitas Troesch	A	B	C
NWA.1711.583		4721 692	125	125	



Pictogramme

Pictogramme / Pittogramma

Edelstahl, matt gebürstet, IV-WC

Acier inoxydable, mat, toilette pour handicapés / Acciaio inossidabile, opaco, bagno handicap

NOSAG	SGVSB Team	Sanitas Troesch	A	B	C
NWA.1712.583		4721 693	125	125	

Haltegriffsystem Serie Inox Care (Edelstahl)

Système de barres d'appui Série Inox Care (acier inoxydable)

Sistema di maniglioni di sostegno Inox Care (acciaio inossidabile)

Dusch-Bereich

Section douche / Settore doccia



Brausestange

Glisières de douche / Asta per doccia

Edelstahl, matt gebürstet, mit Brausehalter Nylon, dunkelgrau

Acier inoxydable, mat, avec support à rotule nylon, gris foncé / acciaio inossidabile, opaco, con supporto doccia Nylon, grigio scuro

NOSAG

NXD0.1011.583

SGVSB Team

Sanitas Troesch

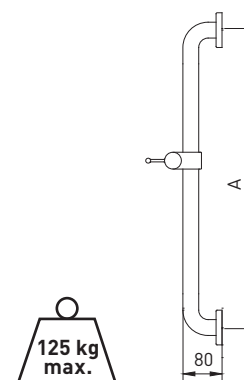
4722 533

A

1100

B

C



Winkelgriff mit Brausehalterstange

Barre d'appui avec glisières de douche / Corrimano ad angolo con asta per doccia

Edelstahl, matt gebürstet, mit Brausehalter Nylon, dunkelgrau

Acier inoxydable, mat, avec support à rotule nylon, gris foncé / Acciaio inossidabile, opaco, con supporto doccia nylon, grigio scuro

NOSAG

NXD1.1051.583.L

NXD1.1051.583.R

SGVSB Team

Sanitas Troesch

4722 527

4722 528

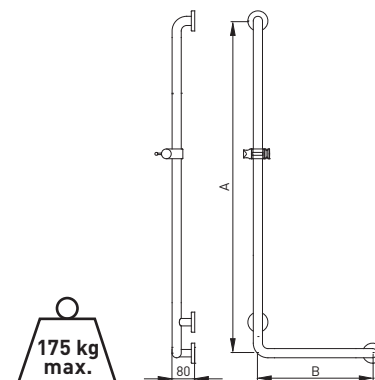
A

1200

B

500

C



Haltegriffsystem Serie Inox Care (Edelstahl)

Système de barres d'appui Série Inox Care (acier inoxydable)

Sistema di maniglioni di sostegno Inox Care (acciaio inossidabile)

Dusch-Bereich

Section douche / Settore doccia



Duschhandlauf

Barre d'appui d'angle / Corrimano ad angolo

Edelstahl, matt gebürstet

Acier inoxydable, mat / Acciaio inossidabile, opaco

NOSAG

NXD2.1001.583

NXD2.1002.583

SGVSB Team

Sanitas Troesch

4722 541

A

400

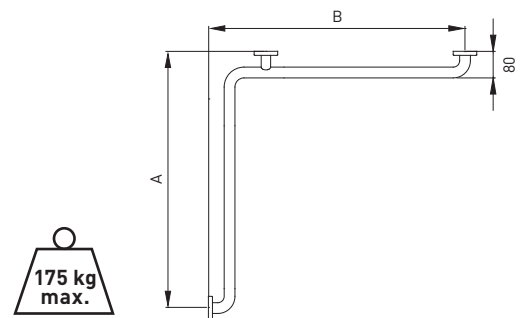
750

B

750

750

C



Duschhandlauf mit Brausehalterstange

Barre d'appui d'angle / Corrimano ad angolo con asta per doccia

Edelstahl, matt gebürstet, mit Brausehalter Nylon, dunkelgrau

Acier inoxydable, mat, avec support à rotule nylon, gris foncé / Acciaio inossidabile, opaco, supporto doccia Nylon, grigio scuro

NOSAG

NXD2.1102.583.L

NXD2.1102.583.R

SGVSB Team

Sanitas Troesch

4722 551

4722 552

A

1200

1200

B

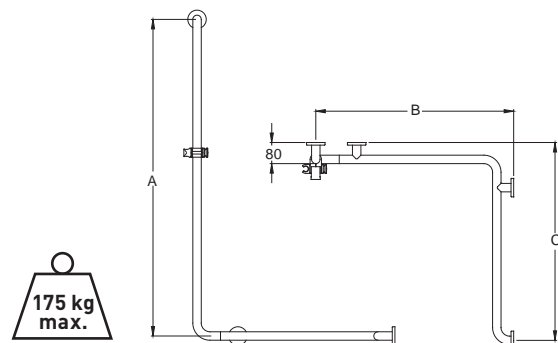
750

750

C

750

750



Haltegriffsystem Serie Inox Care (Edelstahl)

Système de barres d'appui Série Inox Care (acier inoxydable)

Sistema di maniglioni di sostegno Inox Care (acciaio inossidabile)

Dusch-Bereich

Section douche / Settore doccia



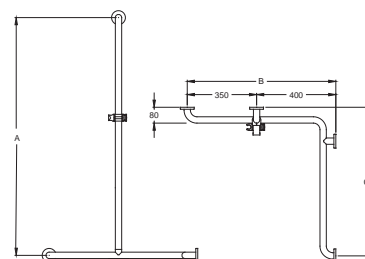
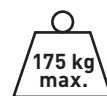
Duschhandlauf mit Brausehalterstange

Barre d'appui d'angle / Corrimano ad angolo con asta per doccia

Edelstahl, matt gebürstet, mit Brausehalter Nylon, dunkelgrau

Acier inoxydable, mat, avec support à rotule nylon, gris foncé / Acciaio inossidabile, opaco, supporto doccia Nylon, grigio scuro

NOSAG	SGVSB Team	Sanitas Troesch	A	B	C
NXD2.1202.583.L		4722 548	1158	750	750
NXD2.1202.583.R		4722 549	1158	750	750



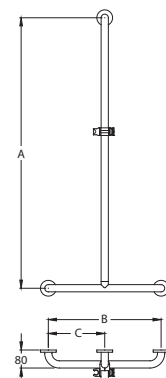
Duschhandlauf T-Form mit Brausehalterstange

Barre d'appui d'angle form T / Corrimano ad angolo con asta per doccia

Edelstahl, matt gebürstet, mit Brausehalter Nylon, dunkelgrau

Acier inoxydable, mat, avec support à rotule nylon, gris foncé / Acciaio inossidabile, opaco, supporto doccia Nylon, grigio scuro

NOSAG	SGVSB Team	Sanitas Troesch	A	B	C
NXD2.1051.583			1200	500	



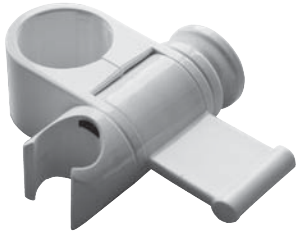
Haltegriffsystem Serie Inox Care (Edelstahl)

Système de barres d'appui Série Inox Care (acier inoxydable)

Sistema di maniglioni di sostegno Inox Care (acciaio inossidabile)

Dusch-Bereich

Section douche / Settore doccia



Brausehalter*

Support à rotule* / Supporto doccia*

Nylon, dunkelgrau, d = 32 mm

Nylon, gris foncé, d = 32 mm / Nylon, grigio scuro, d = 32 mm

NOSAG

NDA.4000.337

SGVSB Team

585 116

Sanitas Troesch

A

B

C



Duschablage*

Tablette de douche* / Portasapone doccia*

Nylon, dunkelgrau, zum Auflegen

Nylon, gris foncé, pour poser sur barre d'appui / Nylon, grigio scuro, da appoggiare

NOSAG

NDA.4113.337

SGVSB Team

586 241

Sanitas Troesch

4721 151

A

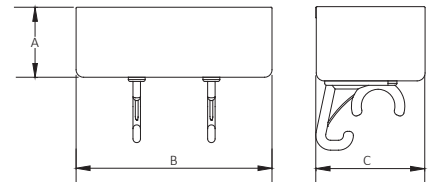
75

B

210

C

110



Duschablage*

Tablette de douche* / Portasapone doccia*

Nylon, dunkelgrau, zum Auflegen

Nylon, gris foncé, pour poser sur barre d'appui / Nylon, grigio scuro, da appoggiare

NOSAG

NDA.3127.337.

SGVSB Team

Sanitas Troesch

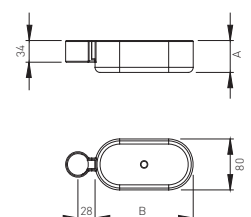
A

50

B

160

C



Haltegriffsystem Serie Inox Care (Edelstahl)

Système de barres d'appui Série Inox Care (acier inoxydable)

Sistema di maniglioni di sostegno Inox Care (acciaio inossidabile)

Dusch-Bereich

Section douche / Settore doccia



Duschklappsitz

Siège de douche rabattable / Sedile ribaltabile

Nylon, Edelstahl Optik, mit Fallsicherung, für Wandmontage, Sitzpolster lichtgrau

Nylon, optique acier mat, avec frein de sécurité, montage mural, rembourrage gris clair / Nylon, acciaio ottica inox, con freno di sicurezza, montaggio a parete, sedile imbottito grigio chiaro

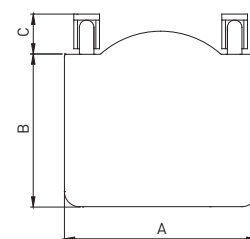
NOSAG	SGVSB Team	Sanitas Troesch	A	B	C
ND3.4100.583			410	320	90



Nylon, Edelstahl Optik, mit Fallsicherung, für Wandmontage, Sitzpolster schwarz

Nylon, optique acier mat, avec frein de sécurité, montage mural, rembourrage noire / Nylon, acciaio ottica inox, con freno di sicurezza, montaggio a parete, sedile imbottito nero

NOSAG	SGVSB Team	Sanitas Troesch	A	B	C
ND3.4110.583		4721 555	410	320	90



Montageset für

Set de montage pour / Set montaggio per

	NOSAG	SGVSB Team	Sanitas Troesch
Lochziegelsteine Brique / Mattone forato	NM1.0101.000	586 392	4721 193
Vorwandssysteme Murs préfabriqués / Muri prefabbricati	NM1.0201.000	586 393	4721 194
Beton Béton / Calcestruzzo	NM1.0301.000	586 391	
Gasbeton Béton cellulaire / Calcestruzzo cellulare	NM1.0401.000		

Haltegriffsystem Serie Inox Care (Edelstahl)

Système de barres d'appui Série Inox Care (acier inoxydable)

Sistema di maniglioni di sostegno Inox Care (acciaio inossidabile)

Dusch-Bereich

Section douche / Settore doccia



Duschklappsitz

Siège de douche rabattable / Sedile ribaltabile

Nylon, Edelstahl Optik, mit Fallsicherung, für Wandmontage, mit Hygieneaussparung, Sitzpolster lichtgrau

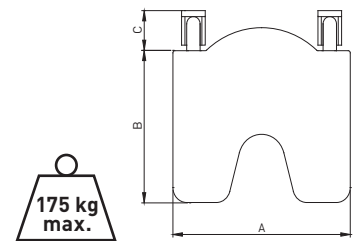
Nylon, optique acier mat, avec frein de sécurité, montage mural, avec échalnox Carerure, rembourrage gris clair / Nylon, acciaio ottica inox, con freno di sicurezza, montaggio a parete, con nicchia igiene, sedile imbottito grigio chiara

NOSAG	SGVSB Team	Sanitas Troesch	A	B	C
ND3.4100.583.A			450	360	90

Nylon, Edelstahl Optik, mit Fallsicherung, für Wandmontage, mit Hygieneaussparung, Sitzpolster schwarz

Nylon, optique acier mat, avec frein de sécurité, montage mural, avec échalnox Carerure, rembourrage noir / Nylon, acciaio ottica inox, con freno di sicurezza, montaggio a parete, con nicchia igiene, sedile imbottito nero

NOSAG	SGVSB Team	Sanitas Troesch	A	B	C
ND3.4110.583.A		4721 572	450	360	90



Montageset für

Set de montage pour / Set montaggio per

	NOSAG	SGVSB Team	Sanitas Troesch
Lochziegelsteine Brique / Mattone forato	NM1.0101.000	586 392	4721 193
Vorwandssysteme Murs préfabriqués / Muri prefabbricati	NM1.0201.000	586 393	4721 194
Beton Béton / Calcestruzzo	NM1.0301.000	586 391	
Gasbeton Béton cellulaire / Calcestruzzo cellulare	NM1.0401.000		

Haltegriffsystem Serie Inox Care (Edelstahl)

Système de barres d'appui Série Inox Care (acier inoxydable)

Sistema di maniglioni di sostegno Inox Care (acciaio inossidabile)

Dusch-Bereich

Section douche / Settore doccia



Duschklappsitz

Siège de douche rabattable / Sedile ribaltabile

Aluminium anthrazit, mit Fallsicherung, für Wandmontage

Aluminium anthracite, avec frein de sécurité, montage mural / Alluminio antracite, con freno di sicurezza, muro montaggio

NOSAG	SGVSB Team	Sanitas Troesch	A	B	C
ND3.6170.900			412	419	512

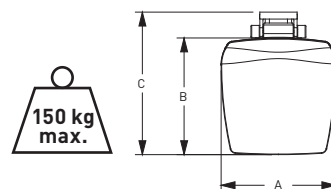
Aluminium weiss, mit Fallsicherung, für Wandmontage

Aluminium blanc, avec frein de sécurité, montage mural / Alluminio bianco, con freno di sicurezza, muro montaggio

NOSAG	SGVSB Team	Sanitas Troesch	A	B	C
ND3.6170.100			412	419	512

Montageset für

Set de montage pour / Set montaggio per



Lochziegelsteine

Brique / Mattone forato

NOSAG

NM1.0106.000

SGVSB Team

Sanitas Troesch

Vorwandssysteme

Murs préfabriqués /
Muri prefabbricati

NM1.0206.000

Beton

Béton / Calcestruzzo

NM1.0306.000

Haltegriffsystem Serie Inox Care (Edelstahl)

Système de barres d'appui Série Inox Care (acier inoxydable)

Sistema di maniglioni di sostegno Inox Care (acciaio inossidabile)

Dusch-Bereich

Section douche / Settore doccia



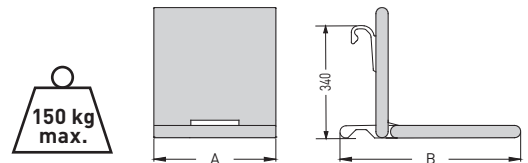
Duschklappsitz

Siège de douche rabattable / Sedile ribaltabile

Aluminium anthrazit (900), silber (599) oder weiss (100), mit Fallsicherung, zum Einhängen, Polster anthrazit

Aluminium anthracite (900), argent (599) ou blanc (100), avec frein de sécurité, à suspendre rembourrage noir / Alluminio antracite (900), argento (599) o bianco (100), con freno di sicurezza, per appendura altezza, sedile imbottito, antracite

NOSAG	SGVSB Team	Sanitas Troesch	A	B	C
ND3.6600.	585 410	4721 853	380	563	
ND3.6610.	585 418	4721 854	450	563	



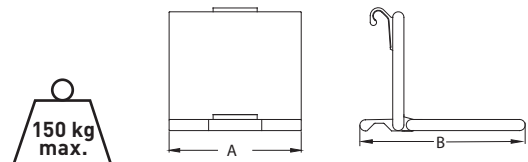
Duschklappsitz

Siège de douche rabattable / Sedile ribaltabile

Aluminium anthrazit (900), silber (599) oder weiss (100), mit Fallsicherung, zum Einhängen, mit Hygieneausschnitt, Polster anthrazit

Aluminium anthracite (900), argent (599) ou blanc (100), avec frein de sécurité, à suspendre, avec échancrure, rembourrage noir / Alluminio antracite (900), argento (599) o bianco (100), con freno di sicurezza, per appendura altezza, sedile imbottito, con nicchia igiene, antracite

NOSAG	SGVSB Team	Sanitas Troesch	A	B	C
ND3.6610.-A			450	563	

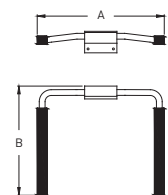


Armlehnen*

Accoudoirs* / Braccioli*

Aluminium, nachrüstbar zu Duschklappsitzen Cavere einhängbar / Aluminium, à monter sur siège Cavere à suspendre / Alluminio, attrezzatura per sedile ribaltabile d'appendere Cavere

NOSAG	SGVSB Team	Sanitas Troesch	A	B	C
NDA.6301.	585 622	4721 760	590	509	



Haltegriffsystem Serie Inox Care (Edelstahl)

Système de barres d'appui Série Inox Care (acier inoxydable)

Sistema di maniglioni di sostegno Inox Care (acciaio inossidabile)

Dusch-Bereich

Section douche / Settore doccia



Duschklappsitz

Siège de douche rabattable / Sedile ribaltabile

Aluminium anthrazit, mit Fallsicherung, zum Einhängen

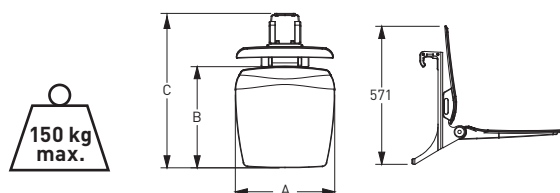
Aluminium anthracite, avec frein de sécurité, à suspendre / Alluminio antracite, con freno di sicurezza, per appendura

NOSAG	SGVSB Team	Sanitas Troesch	A	B	C
ND3.3581.900			412	419	640

Aluminium weiss, mit Fallsicherung, zum Einhängen

Aluminium blanc, avec frein de sécurité, à suspendre / Alluminio bianco, con freno di sicurezza, per appendura

NOSAG	SGVSB Team	Sanitas Troesch	A	B	C
ND3.3581.100			412	419	640



Duschklappsitz

Siège de douche rabattable / Sedile ribaltabile

Aluminium anthrazit, mit Fallsicherung, zum Einhängen, mit Armlehnen

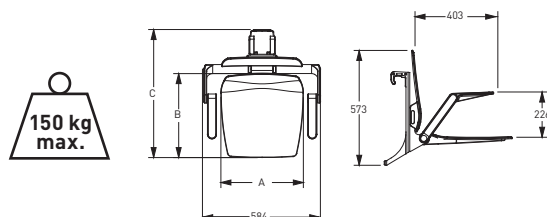
Aluminium anthracite, avec frein de sécurité, à suspendre, avec accoudoirs / Alluminio antracite, con freno di sicurezza, per appendura, con braccioli

NOSAG	SGVSB Team	Sanitas Troesch	A	B	C
ND3.3582.900			412	419	640

Aluminium weiss, mit Fallsicherung, zum Einhängen, mit Armlehnen

Aluminium blanc, avec frein de sécurité, à suspendre, avec accoudoirs / Alluminio bianco, con freno di sicurezza, per appendura, con braccioli

NOSAG	SGVSB Team	Sanitas Troesch	A	B	C
ND3.3582.100			412	419	640



Haltegriffsystem Serie Inox Care (Edelstahl)

Système de barres d'appui Série Inox Care (acier inoxydable)

Sistema di maniglioni di sostegno Inox Care (acciaio inossidabile)

Dusch-Bereich

Section douche / Settore doccia



Duschvorhangstangen gerade

Tringle droite pour rideau de douche / Doccia bastone per tende

Edelstahl, matt gebürstet, mit Vorhangringen Nylon, dunkelgrau

Acier inoxydable, mat, avec anneaux, pour rideau nylon, gris foncé / Acciaio inossidabile, opaco, con tenda anelli nylon, grigio scuro

NOSAG

NXD5.1000.583

NXD5.1001.583

SGVSB Team

Sanitas Troesch

A

500 -

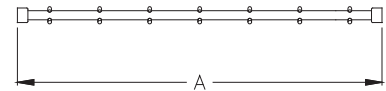
B

1000

C

1001 -

1500



Duschvorhang

Rideau de douche / Tenda per doccia

für gerade Vorhangstangen, 100% Polyester, mit Bleiband, bei 60° waschbar, dauerhaft antibakteriell, weiss mit Struktur

Pour tringle forme L, polyester 100%, avec ourlet plomb, lavable à 60°, durablement antibactérien, blaInox Care avec structure / Per aste doccia ad angolo, 100% poliestere, con filo piombo, lavabile a 60°, antibatterico durevole, bialnox Careo con struttura

NOSAG

NDA.5512.019

NDA.5500.019

SGVSB Team

Sanitas Troesch

A

1500

2100

B

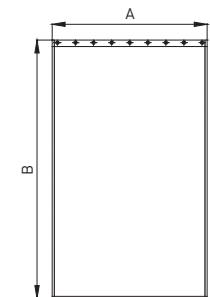
2000

2000

C

1500 x 2000 mm (11 Ösen / 11 oeillets / 11 occhielli), für Artikel Nr: ND5.1000. / pour l'article ND5.1000. / per articolo ND5.1000.

2100 x 2000 mm (15 Ösen / 15 oeillets / 15 occhielli), für Artikel Nr: ND5.1001. / pour l'article ND5.1001. / per articolo ND5.1001.



Haltegriffsystem Serie Inox Care (Edelstahl)

Système de barres d'appui Série Inox Care (acier inoxydable)

Sistema di maniglioni di sostegno Inox Care (acciaio inossidabile)

Dusch-Bereich

Section douche / Settore doccia



Duschvorhangstange L-Form

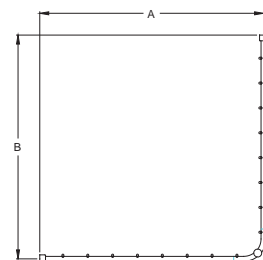
Tringle pour rideau de douche form L / Doccia bastone per tende

Edelstahl, matt gebürstet, mit Vorhangringen Nylon, dunkelgrau, ohne Deckenabhängung

Acier inoxydable, mat, avec anneaux pour rideau nylon, gris foncé, sans fixation pour plafond /

Acciaio inossidabile, opaco, con tenda anelli nylon, grigio scuro, senza supporto al plafone

NOSAG	SGVSB Team	Sanitas Troesch	A	B	C
NXD5.1100.583			800	800	
NXD5.1101.583			900	900	
NXD5.1102.583			1000	1000	
NXD5.1103.583			1100	1100	
NXD5.1104.583			1200	1200	
NXD5.1105.583			1100	1100	
NXD5.1108.583			900	1100	
NXD5.1112.583			1000	1200	



Haltegriffsystem Serie Inox Care (Edelstahl)

Système de barres d'appui Série Inox Care (acier inoxydable)

Sistema di maniglioni di sostegno Inox Care (acciaio inossidabile)

Dusch-Bereich

Section douche / Settore doccia



Deckenabhängung

Fixation pour plafond / Supporto al plafone

Edelstahl, matt gebürstet

Acier inoxydable, mat / acciaio inossidabile, opaco

NOSAG

SGVSB Team

Sanitas Troesch

NXDA.1805.583

NXDA.1810.583

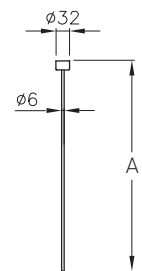
A

500

B

C

1000



Duschvorhang

Rideau de douche / Tenda per doccia

für Vorhangstangen L-Form, 100% Polyester, mit Bleiband, bei 60° waschbar, dauerhaft antibakteriell, weiss mit Struktur

Pour tringle forme L, polyester 100%, avec ourlet plomb, lavable à 60°, durablement antibactérien, blalnox Care avec structure / Per aste doccia ad angolo, 100% poliestere, con filo piombo, lavabile a 60°, antibatterico durevole, bialnox Careo con struttura

NOSAG

SGVSB Team

Sanitas Troesch

A

B

C

NDA.5500.019

2100

2000

NDA.5501.019

585 630

2400

2000

NDA.5502.019

585 631

3000

2000

NDA.5503.019

585 632

3600

2000

NDA.5504.019

2700

2000

2100 x 2000 mm (15 Ösen / 15 oeilllets / 15 occhielli),

für Artikel Nr: NXD5.1100. / pour l'article NXD5.1100. / per articolo NXD5.1100.

2400 x 2000 mm (16 Ösen / 16 oeilllets / 16 occhielli),

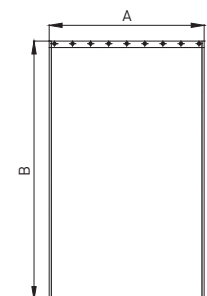
für Artikel Nr: NXD5.1101. / NXD5.1102. und NX05.1108 / pour l'article NXD5.1101. / NXD5.1102. et NX05.1108 / per articolo ND5.1101. / ND5.1102. et NXD5.1108.

2700 x 2000 mm (18 Ösen / 18 oeilllets / 18 occhielli),

für Artikel Nr: NXD5.1103. / pour l'article NXD5.1103. / per articolo NXD5.1103.

3000 x 2000 mm (20 Ösen / 20 oeilllets / 20 occhielli),

für Artikel Nr: NXD5.1104. und ND5.1112. / pour l'article NXD5.1104. et ND5.1112./ per articolo NXD5.1104. e ND5.1112.



Haltegriffsystem Serie Inox Care (Edelstahl)

Système de barres d'appui Série Inox Care (acier inoxydable)

Sistema di maniglioni di sostegno Inox Care (acciaio inossidabile)

Dusch-Bereich

Section douche / Settore doccia



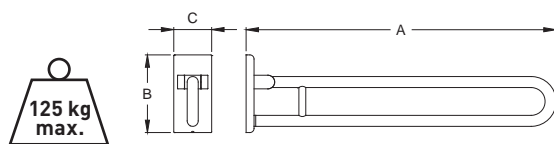
Duschspritzschutz

Pare éclaboussure / Protezione antischizzo

Edelstahl, matt gebürstet, mit Fallsicherung, **MIT** Wechselplatte

Acier inoxydable, mat, avec frein de sécurité, **AVEC** plaque de base / Acciaio inossidabile, opaco, con freno di sicurezza, **CON** placca di base

NOSAG	SGVSB Team	Sanitas Troesch	A	B	C
NXD6.1085.583			850	226	110
NXD6.1090.583		4722 558	900	226	110



Montageset für

Set de montage pour / Set montaggio per

	NOSAG	SGVSB Team	Sanitas Troesch
Lochziegelsteine Brique / Mattone forato	NM1.0106.000	585 580	4721 795
Vorwandssysteme Murs préfabriqués / Muri prefabbricati	NM1.0206.000	585 580	4721 796
Beton Béton / Calcestruzzo	NM1.0306.000		



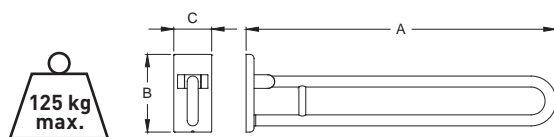
Duschspritzschutz

Pare éclaboussure / Protezione antischizzo

Edelstahl, matt gebürstet, mit Fallsicherung, **FÜR** Wechselplatte

Acier inoxydable, mat, avec frein de sécurité, **POUR** plaque de base / Acciaio inossidabile, opaco, con freno di sicurezza, **PER** placca di base

NOSAG	SGVSB Team	Sanitas Troesch	A	B	C
NXD6.1185.583			850	226	110
NXD6.1190.583			900	226	110



Haltegriffsystem Serie Inox Care (Edelstahl)

Système de barres d'appui Série Inox Care (acier inoxydable)

Sistema di maniglioni di sostegno Inox Care (acciaio inossidabile)

Dusch-Bereich

Section douche / Settore doccia



Montageplatte mit Abdeckung

Plaque de base / Placca di base con copertura

Edelstahl

Acier inoxydable / Acciaio inossidabile

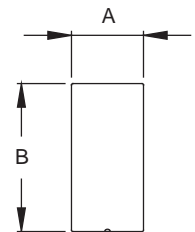
NOSAG

SGVSB Team

Sanitas Troesch

NXWA.1013.583

A	B	C
110	226	



Montageset für

Set de montage pour / Set montaggio per

	NOSAG	SGVSB Team	Sanitas Troesch
Lochziegelsteine Brique / Mattone forato	NM1.0106.000	585 580	4721 795
Vorwandssysteme Murs préfabriqués / Muri prefabbricati	NM1.0206.000	585 581	4721 796
Beton Béton / Calcestruzzo	NM1.0306.000		



Duschspritzschutzvorhang

Rideau pour pare-éclaboussure / Tenda paraspruzzo

100% Polyester, weiss, mit Bleiband, bei 60° waschbar

100% polyester, bialnox Care, avec ourlet, plombé, lavable à 60° / 100% poliester, bialnox Careo, con filo piombo, lavabile a 60°

NOSAG

SGVSB Team

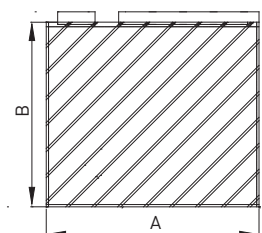
Sanitas Troesch

NDA.0777.100

586 012

4721 149

A	B	C
775	620	



Haltegriffsystem Serie Inox Care (Edelstahl)

Système de barres d'appui Série Inox Care (acier inoxydable)

Sistema di maniglioni di sostegno Inox Care (acciaio inossidabile)

Lavabo-Bereich

Section lavabo / Settore lavabo



Stützgriff

Barre d'appui / Impugnatura di supporto

Edelstahl, **MIT** Wechselplatte, matt gebürstet

Acier inoxydable, **AVEC** plaque de base, mat / Acciaio inossidabile, **CON** placca di base, opaco

NOSAG

SGVSB Team

Sanitas Troesch

A

B

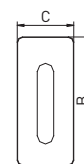
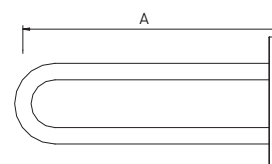
C

NXL0.1076.583

600

110

226



Montageset für

Set de montage pour / Set montaggio per

	NOSAG	SGVSB Team	Sanitas Troesch
Lochziegelsteine Brique / Mattone forato	NM1.0106.000	585 580	4721 795
Vorwandssysteme Murs préfabriqués / Muri prefabbricati	NM1.0206.000	585 581	4721 796
Beton Béton / Calcestruzzo	NM1.0306.000		



Stützgriff

Barre d'appui / Impugnatura di supporto

Edelstahl, **FÜR** Wechselplatte, matt gebürstet

Acier inoxydable, **POUR** plaque de base, mat / Acciaio inossidabile, **PER** placca di base, opaco

NOSAG

SGVSB Team

Sanitas Troesch

A

B

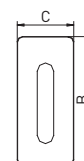
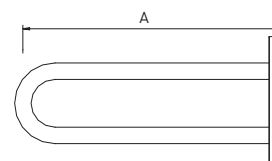
C

NXL0.1086.583

600

110

226



Haltegriffsystem Serie Inox Care (Edelstahl)

Système de barres d'appui Série Inox Care (acier inoxydable)

Sistema di maniglioni di sostegno Inox Care (acciaio inossidabile)

Lavabo-Bereich

Section lavabo / Settore lavabo



Kippspiegel

Miroir inox Carelinable / Specchio inox Carelinabile

Spiegel 500 x 500 mm, Haltestützen Edelstahl, matt gebürstet, bis 25° stufenlos verstellbar

Miroir 500 x 500 mm, barre d'appui latérale en acier inoxydable, mat, réglable jusqu'à 25° / Specchio 500 x 500 mm, supporto acciaio inossidabile, opaco, regolabile a 25°

NOSAG

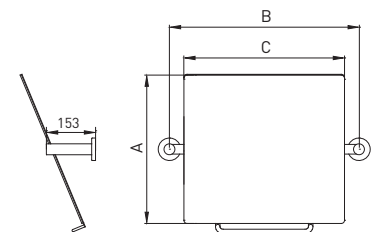
SGVSB Team

Sanitas Troesch

NXL2.1000.583

4721 681

A	B	C
500	590	500



Kippspiegel

Miroir inox Carelinable / Specchio inox Carelinabile

Spiegel 500 x 500 mm, Haltestützen Edelstahl, matt gebürstet, bis 25° stufenlos verstellbar, mit Beleuchtung

Miroir 500 x 500 mm, barre d'appui latérale en acier inoxydable, mat, réglable jusqu'à 25°, avec lumière / Specchio 500 x 500 mm, supporto acciaio inossidabile, opaco, regolabile a 25°, con illuminazione

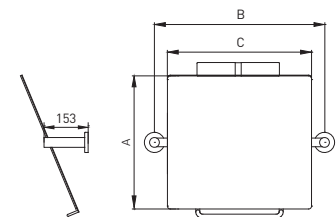
NOSAG

SGVSB Team

Sanitas Troesch

NXL2.1010.583

A	B	C
500	590	500



Bedienungshebel

Levier de commande / Leva comando

Edelstahl mit Nylongriff, passend zu Artikel: NL2.1000.583 / NL2.1010.583

Acier inoxydable, poignée en nylon, adaptable aux articles: NL2.1000.583 / NL2.1010.583 / Acciaio con maniglia Nylon, adatto per articolo: NL2.1000.583 / NL2.1010.583

NOSAG

SGVSB Team

Sanitas Troesch

NLA.1800.

A	B	C

Haltegriffsystem Serie Inox Care (Edelstahl)

Système de barres d'appui Série Inox Care (acier inoxydable)

Sistema di maniglioni di sostegno Inox Care (acciaio inossidabile)

Lavabo-Bereich

Section lavabo / Settore lavabo



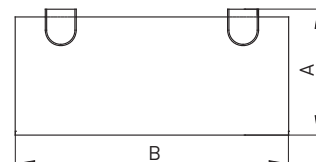
Ablagen

Tablette en verre / Ripiano in vetro

Plattenhalter Edelstahl, matt gebürstet, mit Glasplatte

Support mural en acier inoxydable, mat, avec tablette en verre / Acciaio inossidabile, opaco, lastra di vetro

NOSAG	SGVSB Team	Sanitas Troesch	A	B	C
NXLA.1503.583			138	300	
NXLA.1504.583			138	400	
NXLA.1506.583			138	600	



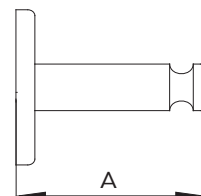
Wandhaken

Crochet mural / Galnox Careio a parete

Edelstahl, matt gebürstet, Ausladung 40 mm

Acier inoxydable, mat, saillie 40 mm / Acciaio inossidabile, opaco, lunghezza 40 mm

NOSAG	SGVSB Team	Sanitas Troesch	A	B	C
NLA.1700.583		4721 635	40		



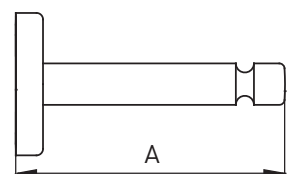
Wandhaken

Crochet mural / Galnox Careio a parete

Edelstahl, matt gebürstet, Türstopperhaken, Ausladung 104 mm

Acier inoxydable, mat, crochet heurtoire, saillie 104 mm / Acciaio inossidabile, opaco, galnox Careio fermaporta, lunghezza 104 mm

NOSAG	SGVSB Team	Sanitas Troesch	A	B	C
NLA.1720.583			104		



Haltegriffsystem Serie Inox Care (Edelstahl)

Système de barres d'appui Série Inox Care (acier inoxydable)

Sistema di maniglioni di sostegno Inox Care (acciaio inossidabile)

Lavabo-Bereich

Section lavabo / Settore lavabo



Waschbecken

Lavabo / Lavamani

aus Mineralguss, matt glänzend, mit porenfreier Oberfläche, weiss, ohne Überlauf, mit Hahnloch, ohne Armatur und Siphon

en front minérale, brillant satiné, surface non poreuse, blanc, sans trop-plein, avec perçage pour robinetterie, sans armature et siphon / in mineralmarmo, opaco brillante, superficie senza porosità, bianco, senza troppopieno, con foro per rubinetteria, senza rubinetto e sifone

NOSAG

NL9.5056.100

SGVSB Team

217 570

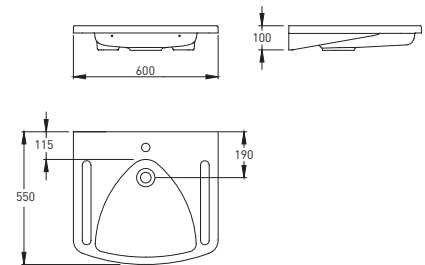
Sanitas Troesch

3132 101

A

B

C



Haltegriffsystem Serie Inox Care (Edelstahl)

Système de barres d'appui Série Inox Care (acier inoxydable)

Sistema di maniglioni di sostegno Inox Care (acciaio inossidabile)

Wickeltische

Section Tables à langer / Fasciatoio



Wickeltisch Kiddy

Table à langer Kiddy / Fasciatoio Kiddy

Stahl, weiss beschichtet, für Wandmontage, inkl. Matratze, inkl. Montagematerial

Tube d'acier thermolaqué, blanc montage mural, matelas incl., set de montage incl. /

Acciaio verniciatura bianca, per muro fissaggio, incl. materasso, con materiale di fissaggio

NOSAG

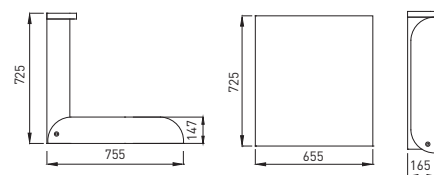
GL7.7000.100

SGVSB Team

585 431

Sanitas Troesch

4772 140



Wickeltisch NATHI

Table à langer NATHI / Fasciatoio NATHI

Birke lackiert, für Wandmontage, inkl. Matratze, inkl. Montagematerial

Bouleau laqué, montage mural, matelas incl., set de montage incl. / Betulla laccato, per muro fissaggio, incl. materasso, con materiale di fissaggio

NOSAG

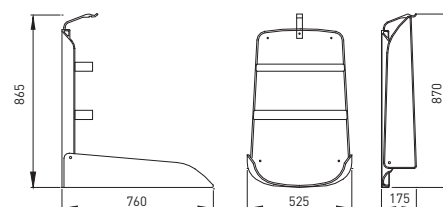
DL7.9000.731

SGVSB Team

585 432

Sanitas Troesch

4772 141



Wickeltisch Teddy

Table à langer Teddy / Fasciatoio Teddy

Polyamid, manhattan, für Wandmontage, mit eingebautem Handtuchspender, inkl. Montagematerial

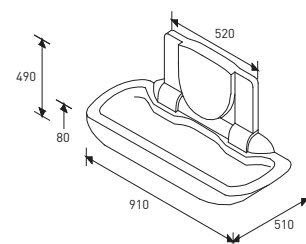
polyamide, manhattan, montage mural, avec distributeur de serviettes intégré, incl. set de montage / poliammide, manhattan, montaggio a parete, con distributore asciugamani integrato, con materiale di fissaggio

NOSAG

ML7.5000.133

SGVSB Team

Sanitas Troesch



Haltegriffsystem Serie Inox Care (Edelstahl)

Système de barres d'appui Série Inox Care (acier inoxydable)

Sistema di maniglioni di sostegno Inox Care (acciaio inossidabile)

Badewannen-Bereich

Section baignoire / Settore vasca da bagno



Winkelgriffe

Poignée latérale / Corrimano ad angolo

Edelstahl, matt gebürstet, 135°

Acier inoxydable, mat, 135° / Acciaio inossidabile, opaco, 135°

NOSAG

NXB1.1044.583.L

NXB1.1044.583.R

SGVSB Team

Sanitas Troesch

4722 511

4722 512

A

400

B

400

C

